
การเปรียบเทียบผลการติดตามตรวจสอบคุณภาพสิ่งแวดล้อม

บทที่ 4

เปรียบเทียบผลการติดตามตรวจสอบคุณภาพสิ่งแวดล้อม

การติดตามตรวจสอบคุณภาพจากผลการตรวจวัดความสั่นสะเทือนของโครงการกั๊ฟ สเตป 48 (Groove Scape 48) (ระยะก่อสร้าง) บริษัท ดิไวน์ ดีเวลลอปเม้นท์ กรุ๊ป จำกัด ประกอบด้วยการตรวจวัดคุณภาพอากาศในบรรยากาศ ระดับเสียงโดยทั่วไป ความสั่นสะเทือน และคุณภาพน้ำทิ้ง โดยทำการเปรียบเทียบทั้งหมด ตั้งแต่เดือนมกราคม - มิถุนายน 2565

4.1 การเปรียบเทียบผลการตรวจวัดคุณภาพอากาศในบรรยากาศ

การตรวจวัดคุณภาพอากาศในบรรยากาศ จำนวน 2 สถานี ได้แก่ บริเวณพื้นที่โครงการ และพื้นที่อ่อนไหว (บริเวณพื้นที่ชุมชนซอยพัทลุง) โดยบริเวณพื้นที่โครงการทำการตรวจวัดปริมาณ TSP, PM-10 ทุกวันที่มีการก่อสร้างฐานราก และตรวจวัด NO₂, SO₂, HC และ CO เดือนละ 1 ครั้ง บริเวณพื้นที่อ่อนไหวทำการตรวจวัดปริมาณ TSP, PM-10, NO₂, SO₂, HC และ CO เดือนละ 1 ครั้ง ผลการตรวจวัด พบว่า ค่าฝุ่นละอองรวมขนาดไม่เกิน 100 ไมครอน (TSP) และฝุ่นละอองรวมขนาดไม่เกิน 10 ไมครอน (PM10) มีค่าอยู่ในเกณฑ์มาตรฐานตามประกาศคณะกรรมการสิ่งแวดล้อมแห่งชาติ ฉบับที่ 24 พ.ศ. 2547 เรื่อง กำหนดมาตรฐานคุณภาพอากาศในบรรยากาศโดยทั่วไป แต่มีค่าบางวันในบริเวณพื้นที่โครงการที่ TSP, PM-10 เกินมาตรฐานกำหนดอาจเนื่องมาจากปริมาณฝุ่นละอองบริเวณพื้นที่โครงการมีปริมาณมากจากการดำเนินงาน เช่น มีการขนส่งวัสดุก่อสร้าง การเทปูน เป็นต้น ก๊าซคาร์บอนมอนอกไซด์ (CO) มีค่าอยู่ในเกณฑ์มาตรฐานตามประกาศคณะกรรมการสิ่งแวดล้อมแห่งชาติ ฉบับที่ 10 พ.ศ. 2538 เรื่อง กำหนดมาตรฐานคุณภาพอากาศในบรรยากาศโดยทั่วไป (เฉลี่ย 1 ชั่วโมง) ก๊าซไนโตรเจนไดออกไซด์ (NO₂) มีค่าอยู่ในเกณฑ์มาตรฐานตามประกาศคณะกรรมการสิ่งแวดล้อมแห่งชาติ ฉบับที่ 33 พ.ศ. 2552 เรื่อง กำหนดมาตรฐานค่าก๊าซไนโตรเจนไดออกไซด์ในบรรยากาศโดยทั่วไป ก๊าซซัลเฟอร์ไดออกไซด์ (SO₂) มีค่าอยู่ในเกณฑ์มาตรฐานตามประกาศคณะกรรมการสิ่งแวดล้อมแห่งชาติ ฉบับที่ 12 พ.ศ. 2538 และฉบับที่ 21 พ.ศ. 2544 เรื่อง กำหนดมาตรฐานค่าซัลเฟอร์ไดออกไซด์ในบรรยากาศโดยทั่วไปในเวลา 1 ชั่วโมง สำหรับก๊าซไฮโดรคาร์บอน (HC) ปัจจุบันยังไม่มีกำหนดค่ามาตรฐานไฮโดรคาร์บอนในบรรยากาศโดยทั่วไป จึงไม่สามารถนำค่าที่ตรวจวัดเปรียบเทียบกับค่ามาตรฐานได้ รายละเอียดแสดงดังตารางที่ 4.1-1 – 4.1-2 และกราฟเปรียบเทียบแสดงดังรูปที่ 4.1-1 - 4.1-7

ตารางที่ 4.1-1 การเปรียบเทียบผลการตรวจวัดคุณภาพอากาศในบรรยากาศ ระหว่างเดือนมกราคม - มิถุนายน 2565 บริเวณพื้นที่โครงการ

ลำดับ	ตำแหน่งตรวจวัด	วันที่ตรวจวัด	ผลการตรวจวัด						
			TSP (mg/m ³)	PM10 (mg/m ³)	CO ^(1hr.) (ppm)	NO2 ^(1hr.) (ppm)	SO2 ^(1hr.) (ppm)	SO2 ^(24hr.) (ppm)	HC (ppm)
1.	บริเวณพื้นที่โครงการ	11 - 12 ม.ค. 65	0.119	0.064					
		12 - 13 ม.ค. 65	0.109	0.057					
		13 - 14 ม.ค. 65	0.050	0.035					
		14 - 15 ม.ค. 65	0.124	0.052					
		15 - 16 ม.ค. 65	0.059	0.034					
		16 - 17 ม.ค. 65	0.065	0.063					
		17 - 18 ม.ค. 65	0.212	0.124					
		18 - 19 ม.ค. 65	0.395	0.114					
		19 – 20 ม.ค. 65	0.122	0.063					
		20 – 21 ม.ค. 65	0.048	0.028					
		21 - 22 ม.ค. 65	0.026	0.015					
		22 - 23 ม.ค. 65	0.016	0.011					
		23 - 24 ม.ค. 65	0.042	0.018					
		24 - 25 ม.ค. 65	0.058	0.033					
		25 - 26 ม.ค. 65	0.027	0.021					
		26 - 27 ม.ค. 65	0.045	0.036					
		27 - 28 ม.ค. 65	0.049	0.041	2.1	0.005	0.004	0.001	6.81
		28 - 29 ม.ค. 65	0.041	0.030					
มาตรฐาน			0.33 ⁽¹⁾	0.12 ⁽¹⁾	30 ⁽²⁾	0.17 ⁽⁴⁾	0.30 ⁽³⁾	0.12 ⁽¹⁾	-

หมายเหตุ : /1 ประกาศคณะกรรมการสิ่งแวดล้อมแห่งชาติ ฉบับที่ 24 (พ.ศ. 2547) เรื่อง กำหนดมาตรฐานคุณภาพอากาศในบรรยากาศโดยทั่วไป

/2 มาตรฐานตามประกาศคณะกรรมการสิ่งแวดล้อมแห่งชาติ ฉบับที่ 10 (พ.ศ.2538) เรื่อง กำหนดมาตรฐานคุณภาพอากาศในบรรยากาศโดยทั่วไป

/3 มาตรฐานตามประกาศคณะกรรมการสิ่งแวดล้อมแห่งชาติ ฉบับที่ 21 (พ.ศ. 2544) เรื่อง กำหนดมาตรฐานค่าดัชนีการกระจายตัวของฝุ่นละอองในบรรยากาศโดยทั่วไปในเวลา 1 ชั่วโมง

/4 มาตรฐานตามประกาศคณะกรรมการสิ่งแวดล้อมแห่งชาติ ฉบับที่ 33 (พ.ศ. 2552) เรื่อง กำหนดมาตรฐานค่าก๊าซไนโตรเจนไดออกไซด์ในบรรยากาศโดยทั่วไป

ตารางที่ 4.1-1 การเปรียบเทียบผลการตรวจวัดคุณภาพอากาศในบรรยากาศ ระหว่างเดือนมกราคม - มิถุนายน 2565 บริเวณพื้นที่โครงการ (ต่อ)

ลำดับ	ตำแหน่งตรวจวัด	วันที่ตรวจวัด	ผลการตรวจวัด						
			TSP (mg/m ³)	PM10 (mg/m ³)	CO ^(1hr.) (ppm)	NO2 ^(1hr.) (ppm)	SO2 ^(1hr.) (ppm)	SO2 ^(24hr.) (ppm)	HC (ppm)
1.	บริเวณพื้นที่โครงการ	29 – 30 ม.ค. 65	0.033	0.021					
		30 – 31 ม.ค. 65	0.021	0.015					
		31 – 1 ก.พ. 65	0.032	0.022					
		1 - 2 ก.พ. 65	0.047	0.020					
		2 - 3 ก.พ. 65	0.041	0.017					
		3 - 4 ก.พ. 65	0.032	0.028					
		4 - 5 ก.พ. 65	0.050	0.043					
		5 - 6 ก.พ. 65	0.038	0.025					
		6 - 7 ก.พ. 65	0.022	0.011					
		7 - 8 ก.พ. 65	0.026	0.024					
		8 - 9 ก.พ. 65	0.038	0.013					
		9 - 10 ก.พ. 65	0.032	0.012					
		10 - 11 ก.พ. 65	0.031	0.011					
		11 - 12 ก.พ. 65	0.039	0.012					
		12 - 13 ก.พ. 65	0.039	0.018					
		13 - 14 ก.พ. 65	0.045	0.019					
		14 - 15 ก.พ. 65	0.029	0.002					
		15 - 16 ก.พ. 65	0.042	0.025					
มาตรฐาน			0.33 ⁽¹⁾	0.12 ⁽¹⁾	30 ⁽²⁾	0.17 ⁽⁴⁾	0.30 ⁽³⁾	0.12 ⁽¹⁾	-

หมายเหตุ : /1 ประกาศคณะกรรมการสิ่งแวดล้อมแห่งชาติ ฉบับที่ 24 (พ.ศ. 2547) เรื่อง กำหนดมาตรฐานคุณภาพอากาศในบรรยากาศโดยทั่วไป

/2 มาตรฐานตามประกาศคณะกรรมการสิ่งแวดล้อมแห่งชาติ ฉบับที่ 10 (พ.ศ.2538) เรื่อง กำหนดมาตรฐานคุณภาพอากาศในบรรยากาศโดยทั่วไป

/3 มาตรฐานตามประกาศคณะกรรมการสิ่งแวดล้อมแห่งชาติ ฉบับที่ 21 (พ.ศ. 2544) เรื่อง กำหนดมาตรฐานค่าซัลเฟอร์ไดออกไซด์ในบรรยากาศโดยทั่วไปในเวลา 1 ชั่วโมง

/4 มาตรฐานตามประกาศคณะกรรมการสิ่งแวดล้อมแห่งชาติ ฉบับที่ 33 (พ.ศ. 2552) เรื่อง กำหนดมาตรฐานค่าก๊าซไนโตรเจนไดออกไซด์ในบรรยากาศโดยทั่วไป

ตารางที่ 4.1-1 การเปรียบเทียบผลการตรวจวัดคุณภาพอากาศในบรรยากาศ ระหว่างเดือนมกราคม - มิถุนายน 2565 บริเวณพื้นที่โครงการ (ต่อ)

ลำดับ	ตำแหน่งตรวจวัด	วันที่ตรวจวัด	ผลการตรวจวัด						
			TSP (mg/m ³)	PM10 (mg/m ³)	CO ^(1hr.) (ppm)	NO2 ^(1hr.) (ppm)	SO2 ^(1hr.) (ppm)	SO2 ^(24hr.) (ppm)	HC (ppm)
1.	บริเวณพื้นที่โครงการ	16 - 17 ก.พ. 65	0.050	0.049	1.3	0.006	0.005	0.002	7.30
		17 - 18 ก.พ. 65	0.035	0.019					
		18 - 19 ก.พ. 65	0.018	0.015					
		19 - 20 ก.พ. 65	0.033	0.021					
		20 - 21 ก.พ. 65	0.051	0.025					
		21 - 22 ก.พ. 65	0.049	0.025					
		22 - 23 ก.พ. 65	0.058	0.040					
		23 - 24 ก.พ. 65	0.080	0.030					
		24 - 25 ก.พ. 65	0.160	0.084					
		25 - 26 ก.พ. 65	0.263	0.120					
		26 - 27 ก.พ. 65	0.133	0.063					
		27 - 28 ก.พ. 65	0.073	0.049					
		28 ก.พ. – 1 มี.ค. 65	0.064	0.038					
		1 - 2 มี.ค. 65	0.036	0.033					
		2 - 3 มี.ค. 65	0.069	0.046					
		3 - 4 มี.ค. 65	0.029	0.026	1.4	0.005	0.005	0.003	5.22
		4 - 5 มี.ค. 65	0.063	0.039					
		5 - 6 มี.ค. 65	0.055	0.036					
มาตรฐาน			0.33 ⁽¹⁾	0.12 ⁽¹⁾	30 ⁽²⁾	0.17 ⁽⁴⁾	0.30 ⁽³⁾	0.12 ⁽¹⁾	-

หมายเหตุ : /1 ประกาศคณะกรรมการสิ่งแวดล้อมแห่งชาติ ฉบับที่ 24 (พ.ศ. 2547) เรื่อง กำหนดมาตรฐานคุณภาพอากาศในบรรยากาศโดยทั่วไป

/2 มาตรฐานตามประกาศคณะกรรมการสิ่งแวดล้อมแห่งชาติ ฉบับที่ 10 (พ.ศ.2538) เรื่อง กำหนดมาตรฐานคุณภาพอากาศในบรรยากาศโดยทั่วไป

/3 มาตรฐานตามประกาศคณะกรรมการสิ่งแวดล้อมแห่งชาติ ฉบับที่ 21 (พ.ศ. 2544) เรื่อง กำหนดมาตรฐานค่าซัลเฟอร์ไดออกไซด์ในบรรยากาศโดยทั่วไปในเวลา 1 ชั่วโมง

/4 มาตรฐานตามประกาศคณะกรรมการสิ่งแวดล้อมแห่งชาติ ฉบับที่ 33 (พ.ศ. 2552) เรื่อง กำหนดมาตรฐานค่าก๊าซไนโตรเจนไดออกไซด์ในบรรยากาศโดยทั่วไป

ตารางที่ 4.1-1 การเปรียบเทียบผลการตรวจวัดคุณภาพอากาศในบรรยากาศ ระหว่างเดือนมกราคม - มิถุนายน 2565 บริเวณพื้นที่โครงการ (ต่อ)

ลำดับ	ตำแหน่งตรวจวัด	วันที่ตรวจวัด	ผลการตรวจวัด						
			TSP (mg/m ³)	PM10 (mg/m ³)	CO ^(1hr.) (ppm)	NO2 ^(1hr.) (ppm)	SO2 ^(1hr.) (ppm)	SO2 ^(24hr.) (ppm)	HC (ppm)
1.	บริเวณพื้นที่โครงการ	6 - 7 มี.ค. 65	0.060	0.042					
		7 - 8 มี.ค. 65	0.099	0.032					
		8 - 9 มี.ค. 65	0.083	0.045					
		9 - 10 มี.ค. 65	0.090	0.061					
		10 - 11 มี.ค. 65	0.051	0.041					
		11 - 12 มี.ค.. 65	0.060	0.054					
		12 - 13 มี.ค. 65	0.064	0.055					
		13 - 14 มี.ค. 65	0.063	0.057					
		14 - 15 มี.ค. 65	0.040	0.029					
		15 - 16 มี.ค. 65	0.037	0.031					
		16 - 17 มี.ค.. 65	0.066	0.042					
		17 - 18 มี.ค. 65	0.055	0.043					
		18 - 19 มี.ค. 65	0.045	0.024					
		19 - 20 มี.ค. 65	0.054	0.022					
		20 - 21 มี.ค. 65	0.032	0.026					
		21 - 22 มี.ค. 65	0.029	0.007					
		22 - 23 มี.ค. 65	0.040	0.008					
		23 - 24 มี.ค. 65	0.024	0.009					
มาตรฐาน			0.33 ⁽¹⁾	0.12 ⁽¹⁾	30 ⁽²⁾	0.17 ⁽⁴⁾	0.30 ⁽³⁾	0.12 ⁽¹⁾	-

หมายเหตุ : /1 ประกาศคณะกรรมการสิ่งแวดล้อมแห่งชาติ ฉบับที่ 24 (พ.ศ. 2547) เรื่อง กำหนดมาตรฐานคุณภาพอากาศในบรรยากาศโดยทั่วไป

/2 มาตรฐานตามประกาศคณะกรรมการสิ่งแวดล้อมแห่งชาติ ฉบับที่ 10 (พ.ศ.2538) เรื่อง กำหนดมาตรฐานคุณภาพอากาศในบรรยากาศโดยทั่วไป

/3 มาตรฐานตามประกาศคณะกรรมการสิ่งแวดล้อมแห่งชาติ ฉบับที่ 21 (พ.ศ. 2544) เรื่อง กำหนดมาตรฐานค่าดัชนีการกระจายตัวของฝุ่นละอองในบรรยากาศโดยทั่วไปในเวลา 1 ชั่วโมง

/4 มาตรฐานตามประกาศคณะกรรมการสิ่งแวดล้อมแห่งชาติ ฉบับที่ 33 (พ.ศ. 2552) เรื่อง กำหนดมาตรฐานค่าก๊าซไนโตรเจนไดออกไซด์ในบรรยากาศโดยทั่วไป

ตารางที่ 4.1-1 การเปรียบเทียบผลการตรวจวัดคุณภาพอากาศในบรรยากาศ ระหว่างเดือนมกราคม - มิถุนายน 2565 บริเวณพื้นที่โครงการ (ต่อ)

ลำดับ	ตำแหน่งตรวจวัด	วันที่ตรวจวัด	ผลการตรวจวัด						
			TSP (mg/m ³)	PM10 (mg/m ³)	CO ^(1hr.) (ppm)	NO2 ^(1hr.) (ppm)	SO2 ^(1hr.) (ppm)	SO2 ^(24hr.) (ppm)	HC (ppm)
1.	บริเวณพื้นที่โครงการ	24 - 25 มี.ค. 65	0.031	0.009					
		25 - 26 มี.ค. 65	0.022	0.010					
		26 - 27 มี.ค. 65	0.027	0.009					
		27 - 28 มี.ค. 65	0.032	0.015					
		28 - 29 มี.ค. 65	0.020	0.009					
		29 - 30 มี.ค. 65	0.024	0.009					
		30 - 31 มี.ค. 65	0.041	0.016					
		31 มี.ค. - 1 เม.ย. 65	0.0078	0.022					
		1 - 2 เม.ย. 65	0.030	0.010					
		2 - 3 เม.ย. 65	0.013	0.004					
		3 - 4 เม.ย. 65	0.026	0.010					
		4 - 5 เม.ย. 65	0.009	0.003					
		5 - 6 เม.ย. 65	0.063	0.027					
		6 - 7 เม.ย. 65	0.076	0.003					
		7 - 8 เม.ย. 65	0.059	0.018					
		8 - 9 เม.ย. 65	0.038	0.018					
		9 - 10 เม.ย. 65	0.056	0.021					
		10 - 11 เม.ย. 65	0.055	0.008					
มาตรฐาน			0.33 ⁽¹⁾	0.12 ⁽¹⁾	30 ⁽²⁾	0.17 ⁽⁴⁾	0.30 ⁽³⁾	0.12 ⁽¹⁾	-

หมายเหตุ : /1 ประกาศคณะกรรมการสิ่งแวดล้อมแห่งชาติ ฉบับที่ 24 (พ.ศ. 2547) เรื่อง กำหนดมาตรฐานคุณภาพอากาศในบรรยากาศโดยทั่วไป

/2 มาตรฐานตามประกาศคณะกรรมการสิ่งแวดล้อมแห่งชาติ ฉบับที่ 10 (พ.ศ.2538) เรื่อง กำหนดมาตรฐานคุณภาพอากาศในบรรยากาศโดยทั่วไป

/3 มาตรฐานตามประกาศคณะกรรมการสิ่งแวดล้อมแห่งชาติ ฉบับที่ 21 (พ.ศ. 2544) เรื่อง กำหนดมาตรฐานค่าซัลเฟอร์ไดออกไซด์ในบรรยากาศโดยทั่วไปในเวลา 1 ชั่วโมง

/4 มาตรฐานตามประกาศคณะกรรมการสิ่งแวดล้อมแห่งชาติ ฉบับที่ 33 (พ.ศ. 2552) เรื่อง กำหนดมาตรฐานค่าก๊าซไนโตรเจนไดออกไซด์ในบรรยากาศโดยทั่วไป

ตารางที่ 4.1-1 การเปรียบเทียบผลการตรวจวัดคุณภาพอากาศในบรรยากาศ ระหว่างเดือนมกราคม - มิถุนายน 2565 บริเวณพื้นที่โครงการ (ต่อ)

ลำดับ	ตำแหน่งตรวจวัด	วันที่ตรวจวัด	ผลการตรวจวัด						
			TSP (mg/m ³)	PM10 (mg/m ³)	CO ^(1hr.) (ppm)	NO2 ^(1hr.) (ppm)	SO2 ^(1hr.) (ppm)	SO2 ^(24hr.) (ppm)	HC (ppm)
1.	บริเวณพื้นที่โครงการ	11 - 12 เม.ย. 65	0.038	0.018					
		12 - 13 เม.ย. 65	-	-					
		13 - 14 เม.ย. 65	-	-					
		14 - 15 เม.ย. 65	-	-					
		15 - 16 เม.ย. 65	-	-					
		16 - 17 เม.ย. 65	0.087	0.032					
		17 - 18 เม.ย. 65	0.051	0.017					
		18 - 19 เม.ย. 65	0.072	0.021					
		19 - 20 เม.ย. 65	0.076	0.026	1.4	0.006	0.005	0.002	6.38
		20 - 21 เม.ย. 65	0.048	0.021					
		21 - 22 เม.ย. 65	0.033	0.007					
		22 - 23 เม.ย. 65	0.025	0.015					
		23 - 24 เม.ย. 65	0.028	0.009					
		24 - 25 เม.ย. 65	0.009	0.003					
		25 - 26 เม.ย. 65	0.036	0.007					
		26 - 27 เม.ย. 65	0.011	0.003					
		27 - 28 เม.ย. 65	0.022	0.007					
		28 - 29 เม.ย. 65	0.016	0.008					
มาตรฐาน			0.33 ⁽¹⁾	0.12 ⁽¹⁾	30 ⁽²⁾	0.17 ⁽⁴⁾	0.30 ⁽³⁾	0.12 ⁽¹⁾	-

หมายเหตุ : /1 ประกาศคณะกรรมการสิ่งแวดล้อมแห่งชาติ ฉบับที่ 24 (พ.ศ. 2547) เรื่อง กำหนดมาตรฐานคุณภาพอากาศในบรรยากาศโดยทั่วไป

/2 มาตรฐานตามประกาศคณะกรรมการสิ่งแวดล้อมแห่งชาติ ฉบับที่ 10 (พ.ศ.2538) เรื่อง กำหนดมาตรฐานคุณภาพอากาศในบรรยากาศโดยทั่วไป

/3 มาตรฐานตามประกาศคณะกรรมการสิ่งแวดล้อมแห่งชาติ ฉบับที่ 21 (พ.ศ. 2544) เรื่อง กำหนดมาตรฐานค่าซัลเฟอร์ไดออกไซด์ในบรรยากาศโดยทั่วไปในเวลา 1 ชั่วโมง

/4 มาตรฐานตามประกาศคณะกรรมการสิ่งแวดล้อมแห่งชาติ ฉบับที่ 33 (พ.ศ. 2552) เรื่อง กำหนดมาตรฐานค่าก๊าซไนโตรเจนไดออกไซด์ในบรรยากาศโดยทั่วไป

ตารางที่ 4.1-1 การเปรียบเทียบผลการตรวจวัดคุณภาพอากาศในบรรยากาศ ระหว่างเดือนมกราคม - มิถุนายน 2565 บริเวณพื้นที่โครงการ (ต่อ)

ลำดับ	ตำแหน่งตรวจวัด	วันที่ตรวจวัด	ผลการตรวจวัด						
			TSP (mg/m ³)	PM10 (mg/m ³)	CO ^(1hr.) (ppm)	NO2 ^(1hr.) (ppm)	SO2 ^(1hr.) (ppm)	SO2 ^(24hr.) (ppm)	HC (ppm)
1.	บริเวณพื้นที่โครงการ	29 - 30 เม.ย. 65	0.018	0.011					
		30 เม.ย. - 1 พ.ค. 65	0.017	0.005					
		1 - 2 พ.ค. 65	-	-					
		2 - 3 พ.ค. 65	0.021	0.004					
		3 - 4 พ.ค. 65	0.063	0.009					
		4 - 5 พ.ค. 65	0.054	0.014					
		5 - 6 พ.ค. 65	0.032	0.009					
		6 - 7 พ.ค. 65	0.088	0.021					
		7 - 8 พ.ค. 65	0.054	0.013					
		8 - 9 พ.ค. 65	0.065	0.020					
		9 - 10 พ.ค. 65	0.038	0.010					
		10 - 11 พ.ค. 65	0.044	0.008					
		11 - 12 พ.ค. 65	0.059	0.017					
		12 - 13 พ.ค. 65	0.055	0.015					
		13 - 14 พ.ค. 65	0.100	0.020					
		14 - 15 พ.ค. 65	0.025	0.012					
		15 - 16 พ.ค. 65	-	-					
		16 - 17 พ.ค. 65	-	-					
มาตรฐาน			0.33 ⁽¹⁾	0.12 ⁽¹⁾	30 ⁽²⁾	0.17 ⁽⁴⁾	0.30 ⁽³⁾	0.12 ⁽¹⁾	-

หมายเหตุ : /1 ประกาศคณะกรรมการสิ่งแวดล้อมแห่งชาติ ฉบับที่ 24 (พ.ศ. 2547) เรื่อง กำหนดมาตรฐานคุณภาพอากาศในบรรยากาศโดยทั่วไป

/2 มาตรฐานตามประกาศคณะกรรมการสิ่งแวดล้อมแห่งชาติ ฉบับที่ 10 (พ.ศ.2538) เรื่อง กำหนดมาตรฐานคุณภาพอากาศในบรรยากาศโดยทั่วไป

/3 มาตรฐานตามประกาศคณะกรรมการสิ่งแวดล้อมแห่งชาติ ฉบับที่ 21 (พ.ศ. 2544) เรื่อง กำหนดมาตรฐานค่าซัลเฟอร์ไดออกไซด์ในบรรยากาศโดยทั่วไปในเวลา 1 ชั่วโมง

/4 มาตรฐานตามประกาศคณะกรรมการสิ่งแวดล้อมแห่งชาติ ฉบับที่ 33 (พ.ศ. 2552) เรื่อง กำหนดมาตรฐานค่าก๊าซไนโตรเจนไดออกไซด์ในบรรยากาศโดยทั่วไป

ตารางที่ 4.1-1 การเปรียบเทียบผลการตรวจวัดคุณภาพอากาศในบรรยากาศ ระหว่างเดือนมกราคม - มิถุนายน 2565 บริเวณพื้นที่โครงการ (ต่อ)

ลำดับ	ตำแหน่งตรวจวัด	วันที่ตรวจวัด	ผลการตรวจวัด						
			TSP (mg/m ³)	PM10 (mg/m ³)	CO ^(1hr.) (ppm)	NO2 ^(1hr.) (ppm)	SO2 ^(1hr.) (ppm)	SO2 ^(24hr.) (ppm)	HC (ppm)
1.	บริเวณพื้นที่โครงการ	17 - 18 พ.ค. 65	0.027	0.005					
		18 - 19 พ.ค. 65	0.033	0.020					
		19 - 20 พ.ค. 65	0.020	0.008					
		20 - 21 พ.ค. 65	0.025	0.003	1.1	0.007	0.006	0.003	4.87
		21 – 22 มิ.ย. 65	0.054	0.026	0.9	0.006	0.006	0.002	7.30
มาตรฐาน			0.33 ⁽¹⁾	0.12 ⁽¹⁾	30 ⁽²⁾	0.17 ⁽⁴⁾	0.30 ⁽³⁾	0.12 ⁽¹⁾	-

หมายเหตุ : /1 ประกาศคณะกรรมการสิ่งแวดล้อมแห่งชาติ ฉบับที่ 24 (พ.ศ. 2547) เรื่อง กำหนดมาตรฐานคุณภาพอากาศในบรรยากาศโดยทั่วไป

/2 มาตรฐานตามประกาศคณะกรรมการสิ่งแวดล้อมแห่งชาติ ฉบับที่ 10 (พ.ศ.2538) เรื่อง กำหนดมาตรฐานคุณภาพอากาศในบรรยากาศโดยทั่วไป

/3 มาตรฐานตามประกาศคณะกรรมการสิ่งแวดล้อมแห่งชาติ ฉบับที่ 21 (พ.ศ. 2544) เรื่อง กำหนดมาตรฐานค่าซัลเฟอร์ไดออกไซด์ในบรรยากาศโดยทั่วไปในเวลา 1 ชั่วโมง

/4 มาตรฐานตามประกาศคณะกรรมการสิ่งแวดล้อมแห่งชาติ ฉบับที่ 33 (พ.ศ. 2552) เรื่อง กำหนดมาตรฐานค่าก๊าซไนโตรเจนไดออกไซด์ในบรรยากาศโดยทั่วไป

- คือช่วงเวลาทางโครงการหยุดและไม่มีการดำเนินงาน

ตารางที่ 4.1-2 การเปรียบเทียบผลการตรวจวัดคุณภาพอากาศในบรรยากาศ ระหว่างเดือนมกราคม - มิถุนายน 2565 บริเวณพื้นที่อ่อนไหว (บริเวณพื้นที่ชุมชนซอยพัทลุง)

ลำดับ	ตำแหน่งตรวจวัด	วันที่ตรวจวัด	ผลการตรวจวัด						
			TSP (mg/m ³)	PM10 (mg/m ³)	CO ^(1hr.) (ppm)	NO2 ^(1hr.) (ppm)	SO2 ^(1hr.) (ppm)	SO2 ^(24hr.) (ppm)	HC (ppm)
1.	บริเวณพื้นที่อ่อนไหว (บริเวณพื้นที่ชุมชนซอยพัทลุง)	27 - 28 ม.ค. 65	0.043	0.015	2.0	0.004	0.004	0.002	6.04
		16 - 17 ก.พ. 65	0.020	0.013	1.2	0.004	0.003	0.002	6.34
		3 - 4 มี.ค. 65	0.022	0.014	1.0	0.004	0.004	0.002	7.45
		19 - 20 เม.ย. 65	0.049	0.013	1.3	0.005	0.006	0.002	5.34
		20 - 21 พ.ค. 65	0.010	0.005	1.5	0.006	0.006	0.002	4.14
		21 - 22 มิ.ย. 65	0.018	0.003	2.2	0.005	0.005	0.002	7.45
มาตรฐาน			0.33 ⁽¹⁾	0.12 ⁽¹⁾	30 ⁽²⁾	0.17 ⁽⁴⁾	0.30 ⁽³⁾	0.12 ⁽¹⁾	-

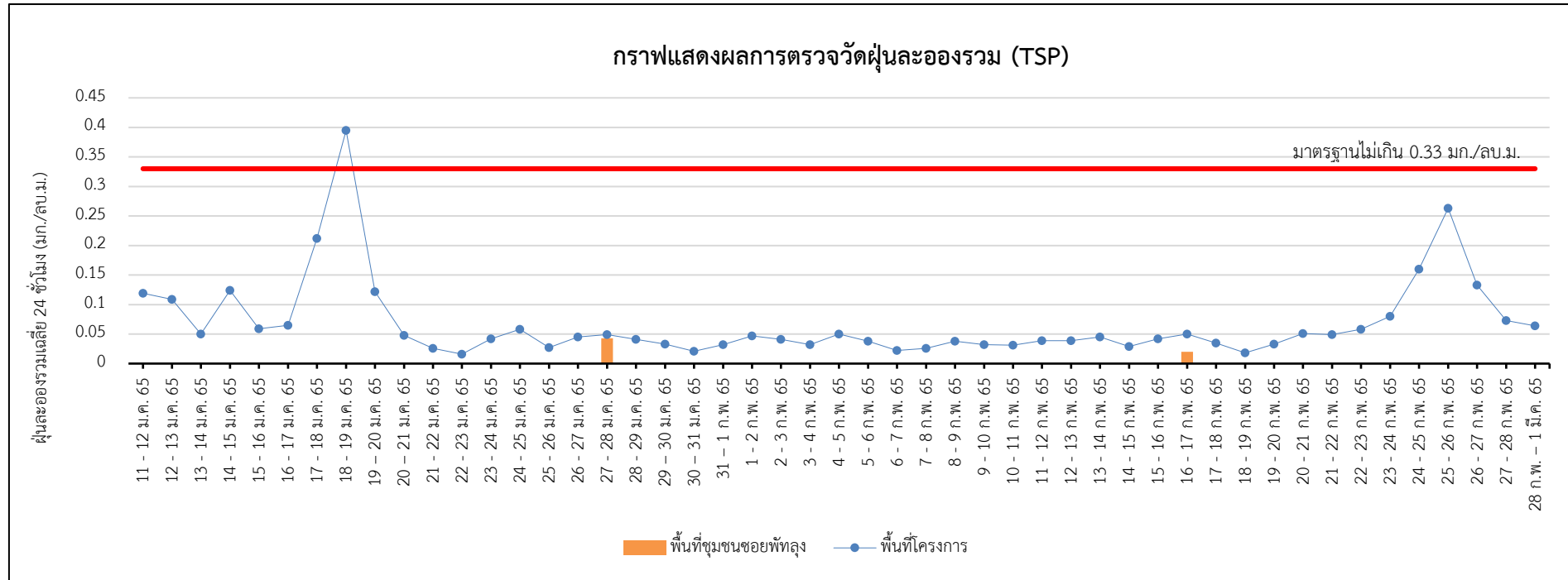
หมายเหตุ : /1 ประกาศคณะกรรมการสิ่งแวดล้อมแห่งชาติ ฉบับที่ 24 (พ.ศ. 2547) เรื่อง กำหนดมาตรฐานคุณภาพอากาศในบรรยากาศโดยทั่วไป

/2 มาตรฐานตามประกาศคณะกรรมการสิ่งแวดล้อมแห่งชาติ ฉบับที่ 10 (พ.ศ.2538) เรื่อง กำหนดมาตรฐานคุณภาพอากาศในบรรยากาศโดยทั่วไป

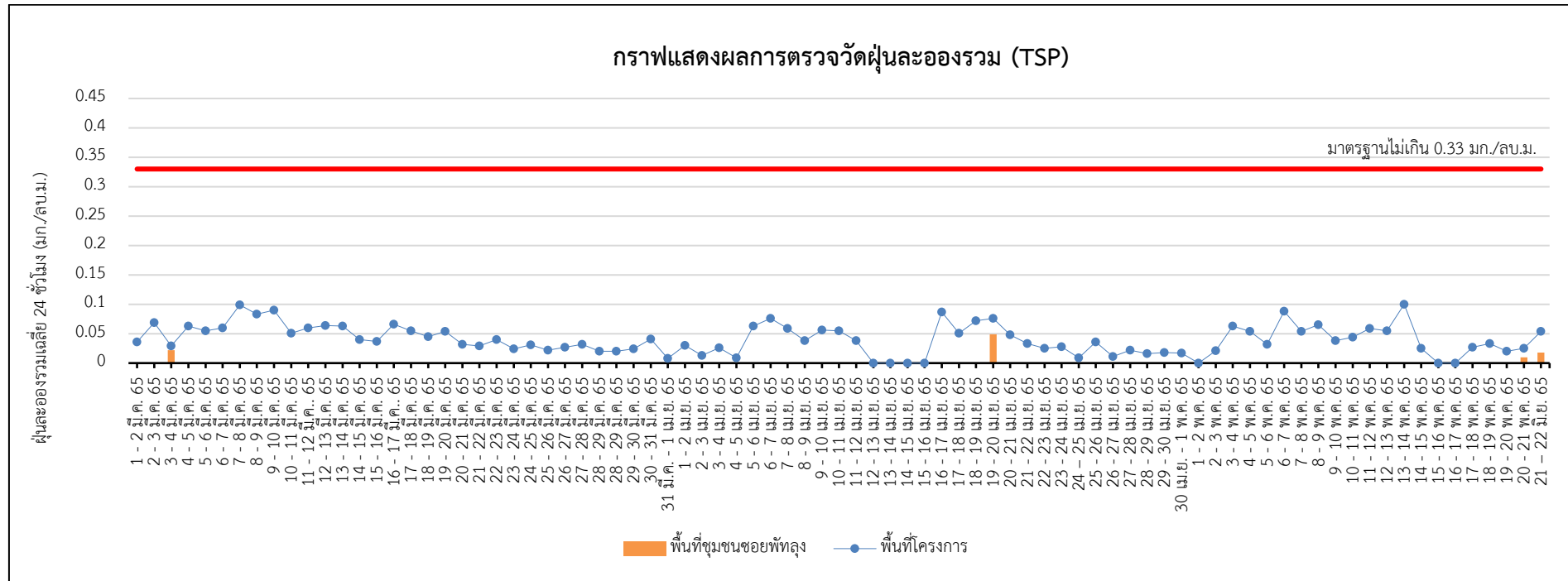
/3 มาตรฐานตามประกาศคณะกรรมการสิ่งแวดล้อมแห่งชาติ ฉบับที่ 21 (พ.ศ. 2544) เรื่อง กำหนดมาตรฐานค่าซัลเฟอร์ไดออกไซด์ในบรรยากาศโดยทั่วไปในเวลา 1 ชั่วโมง

/4 มาตรฐานตามประกาศคณะกรรมการสิ่งแวดล้อมแห่งชาติ ฉบับที่ 33 (พ.ศ. 2552) เรื่อง กำหนดมาตรฐานค่าก๊าซไนโตรเจนไดออกไซด์ในบรรยากาศโดยทั่วไป

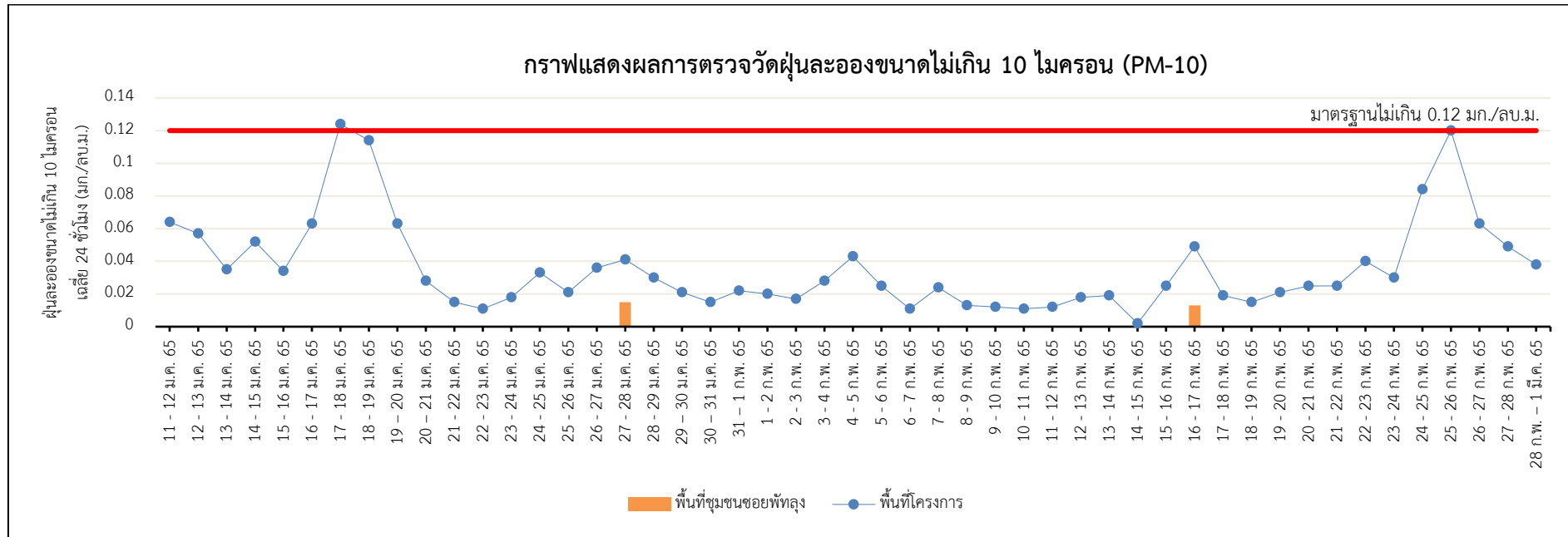
กราฟแสดงผลการตรวจวัดคุณภาพอากาศในบรรยากาศ



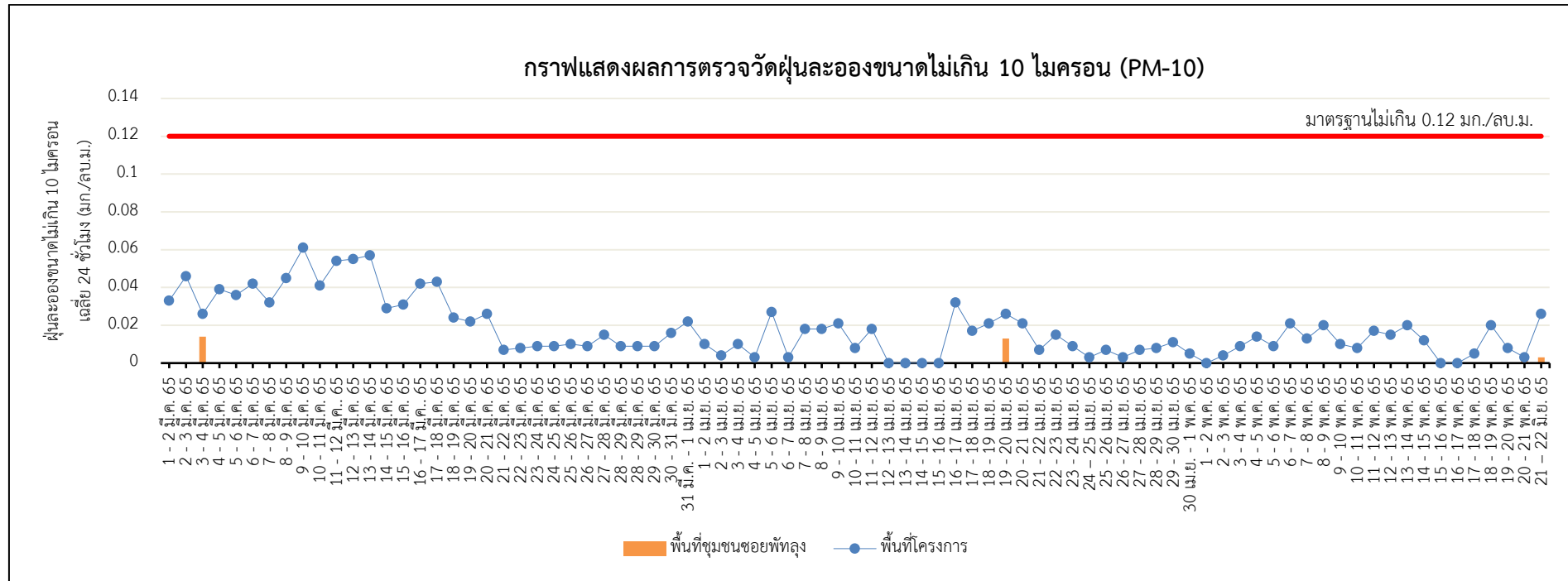
รูปที่ 4.1-1 กราฟแสดงผลการตรวจวัดฝุ่นละอองรวม (TSP)



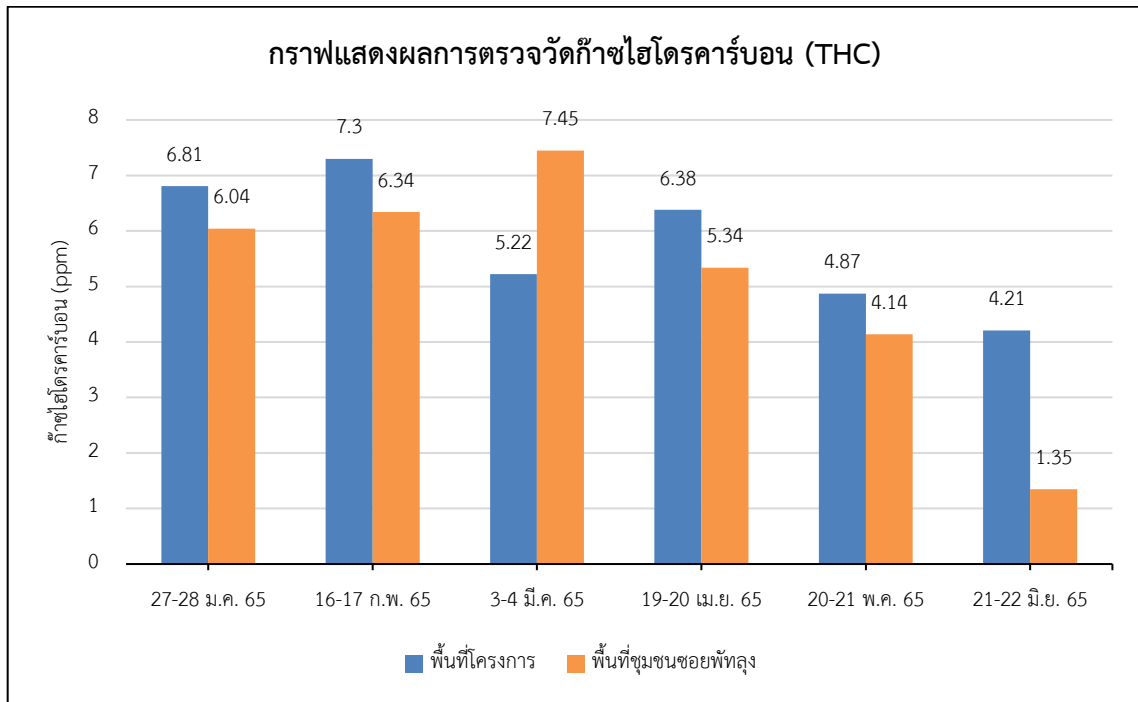
รูปที่ 4.1-1 กราฟแสดงผลการตรวจวัดฝุ่นละอองรวม (TSP) (ต่อ)



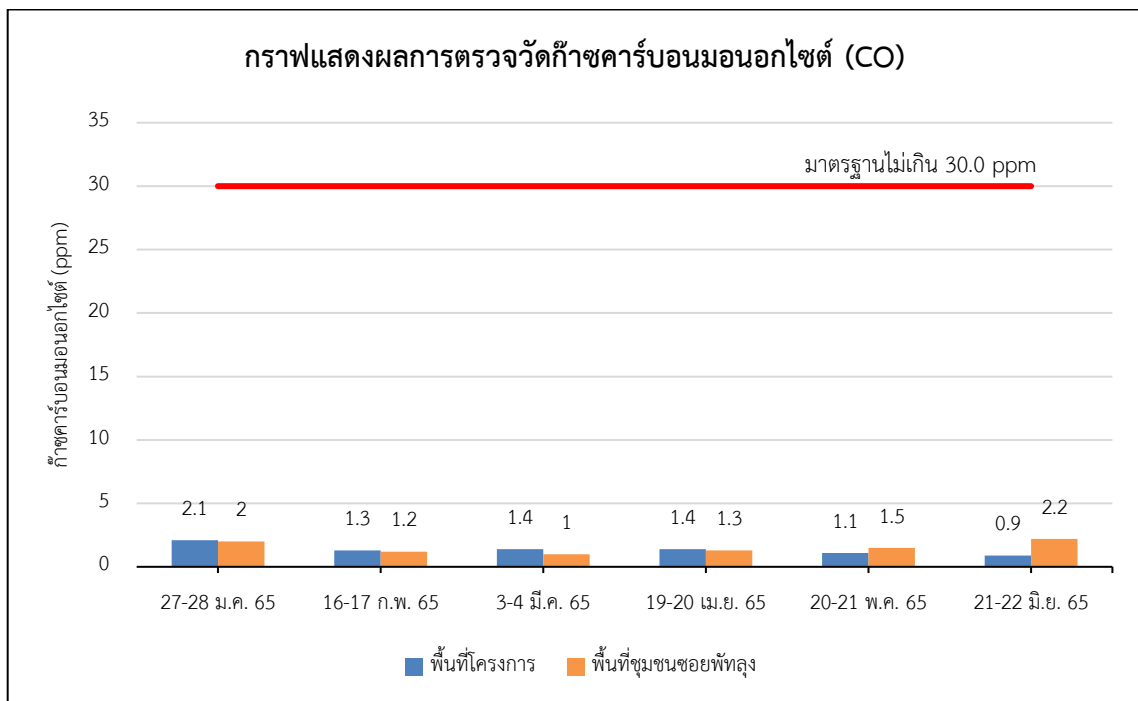
รูปที่ 4.1-2 กราฟแสดงผลการตรวจวัดฝุ่นละอองขนาดไม่เกิน 10 ไมครอน (PM-10)



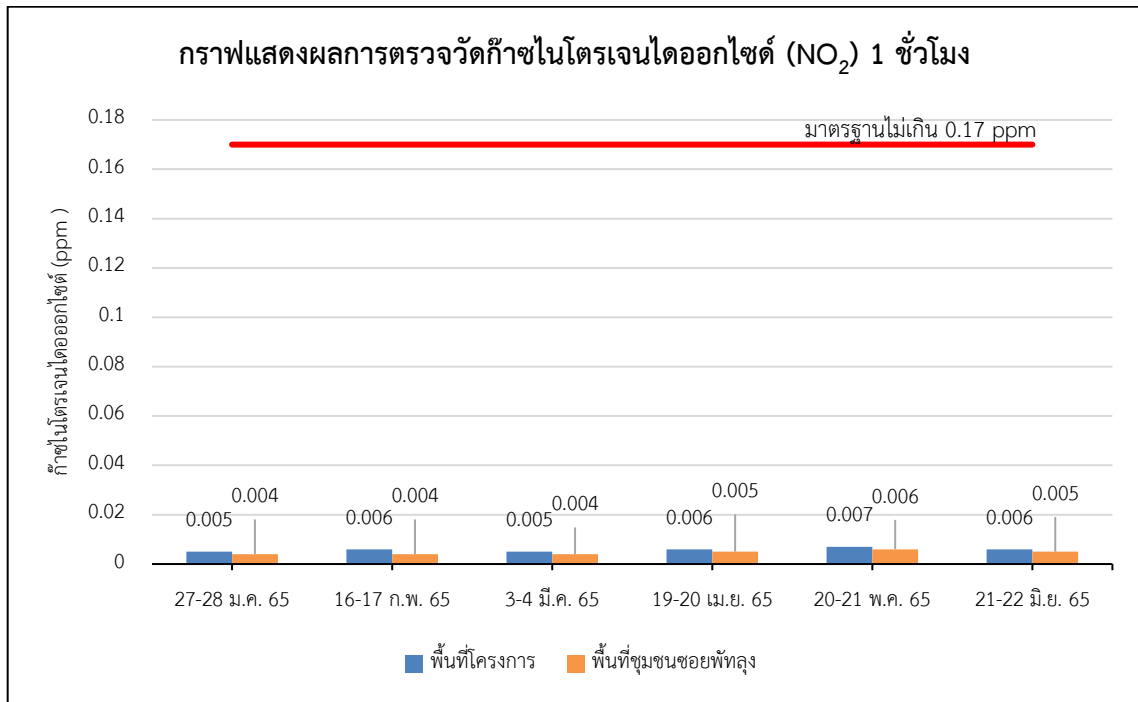
รูปที่ 4.1-2 กราฟแสดงผลการตรวจวัดฝุ่นละอองขนาดไม่เกิน 10 ไมครอน (PM-10) (ต่อ)



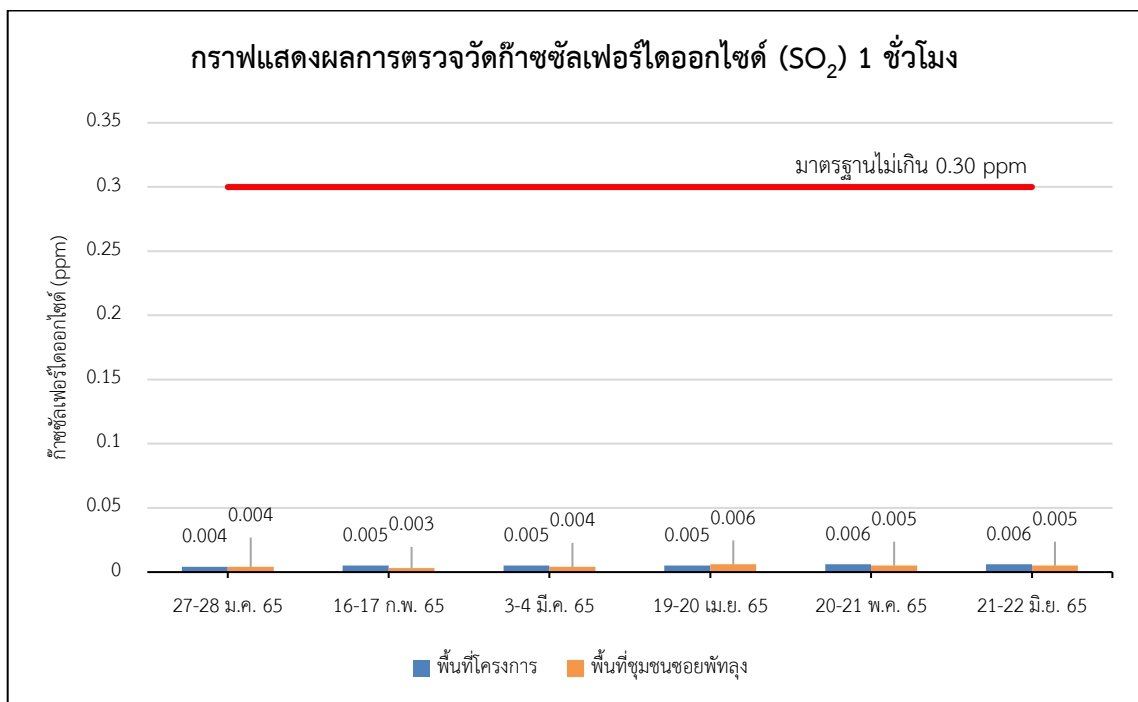
รูปที่ 4.1-3 กราฟแสดงผลการตรวจวัดก๊าซไฮโดรคาร์บอน (THC)



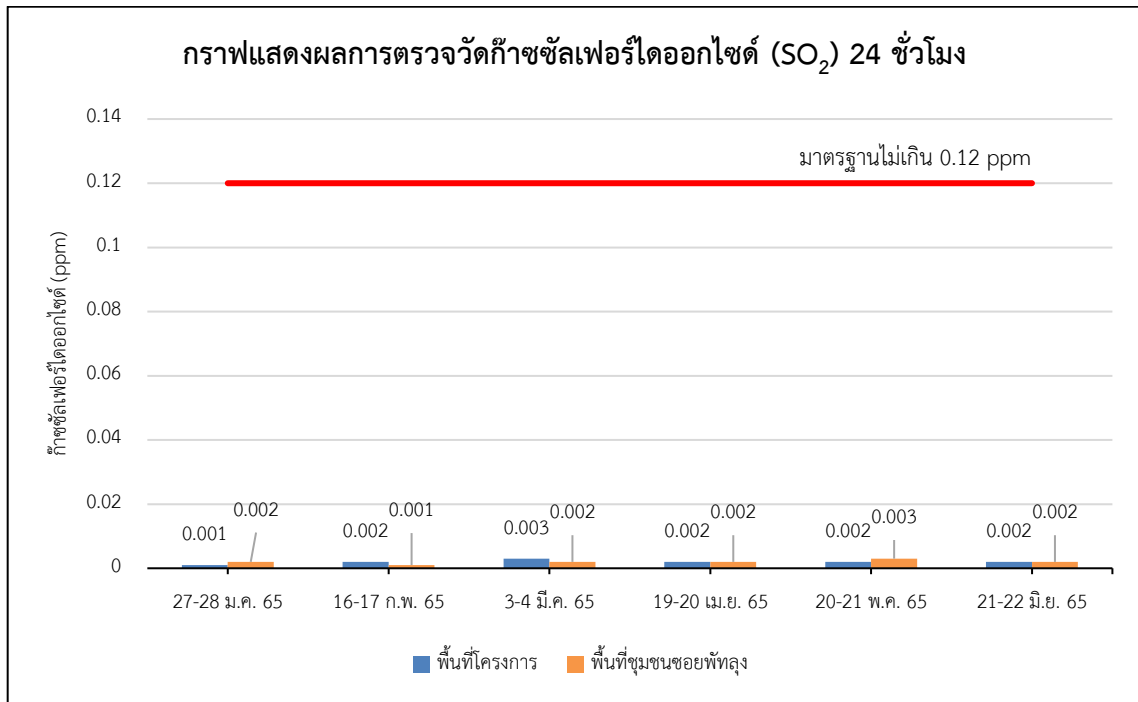
รูปที่ 4.1-4 กราฟแสดงผลการตรวจวัดก๊าซคาร์บอนมอนอกไซด์ (CO)



รูปที่ 4.1-5 กราฟแสดงผลการตรวจวัดก๊าซไนโตรเจนไดออกไซด์ (NO₂) 1 ชั่วโมง



รูปที่ 4.1-6 กราฟแสดงผลการตรวจวัดก๊าซซัลเฟอร์ไดออกไซด์ (SO₂) 1 ชั่วโมง



รูปที่ 4.1-7 กราฟแสดงผลการตรวจวัดก๊าซซัลเฟอร์ไดออกไซด์ (SO₂) 24 ชั่วโมง

4.2 การเปรียบเทียบผลการตรวจวัดระดับเสียงโดยทั่วไป

จากการตรวจวัดระดับเสียงเฉลี่ย 24 ชั่วโมง ($L_{eq} 24 \text{ hr}$) โดยทั่วไป และระดับเสียงสูงสุด (L_{max}) จำนวน 2 สถานี ได้แก่ บริเวณพื้นที่โครงการ และบริเวณพื้นที่อ่อนไหว (ชุมชนซอยพัทลุง) ผลการตรวจวัดพบว่า ระดับเสียงเฉลี่ย 24 ชั่วโมง ($L_{eq} 24 \text{ hr}$) และระดับเสียงสูงสุด (L_{max}) มีค่าอยู่ในเกณฑ์มาตรฐานตามประกาศคณะกรรมการสิ่งแวดล้อมแห่งชาติ ฉบับที่ 15 (พ.ศ. 2540) เรื่อง กำหนดมาตรฐานระดับเสียงโดยทั่วไป และระดับเสียงรบกวน มีค่าเกณฑ์มาตรฐานตามประกาศคณะกรรมการสิ่งแวดล้อมแห่งชาติ ฉบับที่ 29 พ.ศ. 2550 เรื่อง ค่าระดับเสียงรบกวน ซึ่งจะเห็นว่าค่าระดับเสียงรบกวน มีค่าไม่อยู่ในเกณฑ์มาตรฐานกำหนด รายละเอียดแสดงดังตารางที่ 4.2-1 – 4.2-2 และกราฟเปรียบเทียบแสดงดังรูปที่ 4.2-1 ถึง 4.2-3

ตารางที่ 4.2-1 การเปรียบเทียบผลการตรวจวัดระดับเสียงโดยทั่วไป ระหว่างเดือนมกราคม - มิถุนายน 2565 บริเวณพื้นที่โครงการ

อันดับ	ตำแหน่งตรวจวัด	วันที่ตรวจวัด	ผลการตรวจวัด				
			L _{eq} (24 hr)	L _{max}	L _{dn}	L ₉₀	ระดับเสียงรบกวน
1.	บริเวณพื้นที่โครงการ	10 - 11 ม.ค. 65	68.5	113.4	68.6	49.4	26.9
		11 - 12 ม.ค. 65	69.1	112.7	69.2	49.4	26.1
		12 - 13 ม.ค. 65	70.0	111.7	70.2	49.4	26.5
		13 - 14 ม.ค. 65	70.0	103.2	70.1	49.4	25.9
		14 - 15 ม.ค. 65	69.4	107.3	69.5	49.4	26.5
		15 - 16 ม.ค. 65	66.8	100.5	67.0	49.4	25.5
		16 - 17 ม.ค. 65	66.9	104.6	68.3	49.4	26.8
		17 - 18 ม.ค. 65	60.0	100.4	61.3	49.4	22.2
		18 - 19 ม.ค. 65	67.6	107.9	68.4	49.4	24.8
		19 – 20 ม.ค. 65	62.3	99.9	63.3	49.4	24.1
		20 – 21 ม.ค. 65	55.8	89.7	57.6	49.4	17.4
		21 - 22 ม.ค. 65	52.4	84.0	60.2	49.4	6.3
		22 - 23 ม.ค. 65	49.2	78.9	55.7	49.4	3.3
		23 - 24 ม.ค. 65	56.1	97.4	59.1	49.4	15.9
		24 - 25 ม.ค. 65	54.7	86.4	57.2	49.4	14.9
		25 - 26 ม.ค. 65	56.5	91.0	58.6	49.4	16.3
		26 - 27 ม.ค. 65	63.3	101.0	64.1	49.4	23.2
		27 - 28 ม.ค. 65	62.0	97.3	62.5	49.4	21.7
		28 - 29 ม.ค. 65	60.1	92.3	61.2	49.4	19.5
		29 – 30 ม.ค. 65	59.0	92.6	60.4	49.4	18.8
		30 – 31 ม.ค. 65	56.1	80.6	59.1	49.4	14.3
ค่ามาตรฐาน			≤70 ¹	≤115 ¹	-	-	≤10 ²

หมายเหตุ : ¹ = ประกาศคณะกรรมการสิ่งแวดล้อมแห่งชาติ ฉบับที่ 15 พ.ศ. 2540 เรื่อง มาตรฐานระดับเสียงโดยทั่วไป

² = ประกาศคณะกรรมการสิ่งแวดล้อมแห่งชาติ ฉบับที่ 29 พ.ศ. 2540 เรื่อง ค่าระดับเสียงรบกวน

ตารางที่ 4.2-1 การเปรียบเทียบผลการตรวจวัดระดับเสียงโดยทั่วไป ระหว่างเดือนมกราคม - มิถุนายน 2565 บริเวณพื้นที่โครงการ (ต่อ)

อันดับ	ตำแหน่งตรวจวัด	วันที่ตรวจวัด	ผลการตรวจวัด				
			L _{eq} (24 hr)	L _{max}	L _{dn}	L ₉₀	ระดับเสียงรบกวน
1.	บริเวณพื้นที่โครงการ	31 – 1 ก.พ. 65	63.5	93.9	63.8	49.4	22.1
		1 - 2 ก.พ. 65	68.5	113.4	68.6	49.4	26.9
		2 - 3 ก.พ. 65	69.1	112.7	69.2	49.4	26.1
		3 - 4 ก.พ. 65	70.0	111.7	70.2	49.4	26.5
		4 - 5 ก.พ. 65	70.0	103.2	70.1	49.4	25.9
		5 - 6 ก.พ. 65	69.4	107.3	69.5	49.4	26.5
		6 - 7 ก.พ. 65	66.8	100.5	67.0	49.4	25.5
		7 - 8 ก.พ. 65	66.9	104.6	68.3	49.4	26.8
		8 - 9 ก.พ. 65	60.0	100.4	61.3	49.4	22.2
		9 - 10 ก.พ. 65	67.6	107.9	68.4	49.4	24.8
		10 - 11 ก.พ. 65	62.3	99.9	63.3	49.4	24.1
		11 - 12 ก.พ. 65	55.8	89.7	57.6	49.4	17.4
		12 - 13 ก.พ. 65	52.4	84.0	60.2	49.4	6.3
		13 - 14 ก.พ. 65	49.2	78.9	55.7	49.4	3.3
		14 - 15 ก.พ. 65	56.1	97.4	59.1	49.4	15.9
		15 - 16 ก.พ. 65	54.7	86.4	57.2	49.4	14.9
		16 - 17 ก.พ. 65	56.5	91.0	58.6	49.4	16.3
		17 - 18 ก.พ. 65	63.3	101.0	64.1	49.4	23.2
		18 - 19 ก.พ. 65	62.0	97.3	62.5	49.4	21.7
ค่ามาตรฐาน			≤70 ¹	≤115 ¹	-	-	≤10 ²

หมายเหตุ : ¹ = ประกาศคณะกรรมการสิ่งแวดล้อมแห่งชาติ ฉบับที่ 15 พ.ศ. 2540 เรื่อง มาตรฐานระดับเสียงโดยทั่วไป

² = ประกาศคณะกรรมการสิ่งแวดล้อมแห่งชาติ ฉบับที่ 29 พ.ศ. 2540 เรื่อง ค่าระดับเสียงรบกวน

ตารางที่ 4.2-1 การเปรียบเทียบผลการตรวจวัดระดับเสียงโดยทั่วไป ระหว่างเดือนมกราคม - มิถุนายน 2565 บริเวณพื้นที่โครงการ (ต่อ)

อันดับ	ตำแหน่งตรวจวัด	วันที่ตรวจวัด	ผลการตรวจวัด				
			L _{eq} (24 hr)	L _{max}	L _{dn}	L ₉₀	ระดับเสียงรบกวน
1.	บริเวณพื้นที่โครงการ	19 - 20 ก.พ. 65	60.1	92.3	61.2	49.4	19.5
		20 - 21 ก.พ. 65	59.0	92.6	60.4	49.4	18.8
		21 - 22 ก.พ. 65	56.1	80.6	59.1	49.4	14.3
		22 - 23 ก.พ. 65	63.5	93.9	63.8	49.4	22.1
		23 - 24 ก.พ. 65	68.5	113.4	68.6	49.4	26.9
		24 - 25 ก.พ. 65	69.1	112.7	69.2	49.4	26.1
		25 - 26 ก.พ. 65	70.0	111.7	70.2	49.4	26.5
		26 - 27 ก.พ. 65	70.0	103.2	70.1	49.4	25.9
		27 - 28 ก.พ. 65	69.4	107.3	69.5	49.4	26.5
		28 ก.พ. – 1 มี.ค. 65	66.8	100.5	67.0	49.4	25.5
		1 - 2 มี.ค. 65	62.3	95.2	64.4	49.4	22.0
		2 - 3 มี.ค. 65	60.3	97.3	62.3	49.4	17.9
		3 - 4 มี.ค. 65	61.7	98.2	64.5	49.4	21.5
		4 - 5 มี.ค. 65	66.3	100.1	67.2	49.4	23.3
		5 - 6 มี.ค. 65	64.9	100.4	65.8	49.4	22.5
		6 - 7 มี.ค. 65	63.4	108.0	65.1	49.4	23.9
		7 - 8 มี.ค. 65	60.4	97.0	63.5	49.4	18.2
		8 - 9 มี.ค. 65	59.0	106.8	64.0	49.4	16.6
		9 - 10 มี.ค. 65	60.2	105.3	65.0	49.4	14.7
		10 - 11 มี.ค. 65	57.7	101.5	62.5	49.4	12.8
ค่ามาตรฐาน			≤70 ¹	≤115 ¹	-	-	≤10 ²

หมายเหตุ : ¹ = ประกาศคณะกรรมการสิ่งแวดล้อมแห่งชาติ ฉบับที่ 15 พ.ศ. 2540 เรื่อง มาตรฐานระดับเสียงโดยทั่วไป

² = ประกาศคณะกรรมการสิ่งแวดล้อมแห่งชาติ ฉบับที่ 29 พ.ศ. 2540 เรื่อง ค่าระดับเสียงรบกวน

ตารางที่ 4.2-1 การเปรียบเทียบผลการตรวจวัดระดับเสียงโดยทั่วไป ระหว่างเดือนมกราคม - มิถุนายน 2565 บริเวณพื้นที่โครงการ (ต่อ)

อันดับ	ตำแหน่งตรวจวัด	วันที่ตรวจวัด	ผลการตรวจวัด				
			L _{eq} (24 hr)	L _{max}	L _{dn}	L ₉₀	ระดับเสียงรบกวน
1.	บริเวณพื้นที่โครงการ	11 - 12 มี.ค.. 65	61.4	101.4	63.4	49.4	17.5
		12 - 13 มี.ค. 65	56.3	96.3	60.6	49.4	13.4
		13 - 14 มี.ค. 65	56.5	104.2	60.1	49.4	12.5
		14 - 15 มี.ค. 65	66.9	104.5	67.3	49.4	27.3
		15 - 16 มี.ค. 65	64.1	96.0	64.6	49.4	23.0
		16 - 17 มี.ค.. 65	62.9	102.3	64.0	49.4	19.5
		17 - 18 มี.ค. 65	66.6	108.3	67.1	49.4	28.5
		18 - 19 มี.ค. 65	65.5	104.0	65.7	49.4	26.1
		19 - 20 มี.ค. 65	63.4	102.8	66.2	49.4	21.6
		20 - 21 มี.ค. 65	67.5	109.3	69.1	49.4	28.3
		21 - 22 มี.ค. 65	61.1	103.7	64.0	49.4	15.7
		22 - 23 มี.ค. 65	62.0	100.2	63.3	49.4	19.7
		23 - 24 มี.ค. 65	61.7	98.4	63.7	49.4	20.2
		24 - 25 มี.ค. 65	61.1	106.4	63.5	49.4	15.5
		25 - 26 มี.ค. 65	61.0	102.3	63.2	49.4	16.3
		26 - 27 มี.ค. 65	62.9	104.5	64.9	49.4	22.6
		27 - 28 มี.ค. 65	59.8	105.5	62.1	49.4	17.9
		28 - 29 มี.ค. 65	65.9	102.1	66.6	49.4	26.1
		29 - 30 มี.ค. 65	62.3	102.0	63.6	49.4	22.5
		30 - 31 มี.ค. 65	63.0	109.2	65.8	49.4	19.6
ค่ามาตรฐาน			≤70 ¹	≤115 ¹	-	-	≤10 ²

หมายเหตุ : ^{/1} = ประกาศคณะกรรมการสิ่งแวดล้อมแห่งชาติ ฉบับที่ 15 พ.ศ. 2540 เรื่อง มาตรฐานระดับเสียงโดยทั่วไป

^{/2} = ประกาศคณะกรรมการสิ่งแวดล้อมแห่งชาติ ฉบับที่ 29 พ.ศ. 2540 เรื่อง ค่าระดับเสียงรบกวน

ตารางที่ 4.2-1 การเปรียบเทียบผลการตรวจวัดระดับเสียงโดยทั่วไป ระหว่างเดือนมกราคม - มิถุนายน 2565 บริเวณพื้นที่โครงการ (ต่อ)

อันดับ			ตำแหน่งตรวจวัด	วันที่ตรวจวัด	ผลการตรวจวัด				
					L _{eq} (24 hr)	L _{max}	L _{dn}	L ₉₀	ระดับเสียงรบกวน
1.			บริเวณพื้นที่โครงการ	31 มี.ค. - 1 เม.ย. 65	65.0	97.1	66.8	49.4	23.0
				1 - 2 เม.ย. 65	60.7	102.8	65.0	49.4	18.5
				2 - 3 เม.ย. 65	58.2	107.7	63.7	49.4	15.9
				3 - 4 เม.ย. 65	56.9	100.0	62.2	49.4	16.3
				4 - 5 เม.ย. 65	64.9	100.7	65.6	49.4	21.4
				5 - 6 เม.ย. 65	64.5	107.2	65.3	49.4	23.1
				6 - 7 เม.ย. 65	63.1	99.4	63.7	49.4	22.8
				7 - 8 เม.ย. 65	63.9	100.9	65.8	49.4	24.7
				8 - 9 เม.ย. 65	62.1	105.6	63.0	49.4	21.1
				9 - 10 เม.ย. 65	58.4	90.1	60.7	49.4	14.4
				10 - 11 เม.ย. 65	57.2	93.2	60.1	49.4	14.6
				11 - 12 เม.ย. 65	56.2	93.2	59.6	49.4	12.1
				12 - 13 เม.ย. 65	-	-	-	-	-
				13 - 14 เม.ย. 65	-	-	-	-	-
				14 - 15 เม.ย. 65	-	-	-	-	-
				15 - 16 เม.ย. 65	-	-	-	-	-
				16 - 17 เม.ย. 65	57.0	90.3	59.3	49.4	15.7
				17 - 18 เม.ย. 65	67.1	95.5	68.0	49.4	24.7
				18 - 19 เม.ย. 65	60.2	104.4	63.0	49.4	19.0
				19 - 20 เม.ย. 65	64.7	100.6	65.6	49.4	24.3
			ค่ามาตรฐาน	≤70 ¹	≤115 ¹	-	-	≤10 ²	

หมายเหตุ : ^{/1} = ประกาศคณะกรรมการสิ่งแวดล้อมแห่งชาติ ฉบับที่ 15 พ.ศ. 2540 เรื่อง มาตรฐานระดับเสียงโดยทั่วไป

^{/2} = ประกาศคณะกรรมการสิ่งแวดล้อมแห่งชาติ ฉบับที่ 29 พ.ศ. 2540 เรื่อง ค่าระดับเสียงรบกวน

ตารางที่ 4.2-1 การเปรียบเทียบผลการตรวจวัดระดับเสียงโดยทั่วไป ระหว่างเดือนมกราคม - มิถุนายน 2565 บริเวณพื้นที่โครงการ (ต่อ)

อันดับ	ตำแหน่งตรวจวัด	วันที่ตรวจวัด	ผลการตรวจวัด				
			L _{eq} (24 hr)	L _{max}	L _{dn}	L ₉₀	ระดับเสียงรบกวน
1.	บริเวณพื้นที่โครงการ	20 - 21 เม.ย. 65	67.2	99.4	67.9	49.4	25.9
		21 - 22 เม.ย. 65	62.4	102.9	63.1	49.4	22.1
		22 - 23 เม.ย. 65	55.4	93.2	59.4	49.4	10.0
		23 - 24 เม.ย. 65	59.4	100.2	60.5	49.4	17.6
		24 - 25 เม.ย. 65	61.6	94.1	62.6	49.4	24.4
		25 - 26 เม.ย. 65	61.7	94.1	62.7	49.4	24.4
		26 - 27 เม.ย. 65	56.7	90.9	59.8	49.4	14.7
		27 - 28 เม.ย. 65	57.1	98.3	59.0	49.4	18.0
		28 - 29 เม.ย. 65	61.5	92.8	63.3	49.4	17.5
		29 - 30 เม.ย. 65	58.6	97.8	62.1	49.4	19.0
		30 เม.ย. - 1 พ.ค. 65	58.1	97.2	66.9	49.4	7.5
		1 - 2 พ.ค. 65	-	-	-	-	-
		2 - 3 พ.ค. 65	57.6	95.6	59.4	49.4	13.5
		3 - 4 พ.ค. 65	60.8	94.5	62.0	49.4	18.1
		4 - 5 พ.ค. 65	59.8	92.4	61.9	49.4	15.6
		5 - 6 พ.ค. 65	57.7	94.4	62.9	49.4	12.4
		6 - 7 พ.ค. 65	61.6	111.2	64.0	49.4	18.2
		7 - 8 พ.ค. 65	62.0	110.6	66.3	49.4	18.9
		8 - 9 พ.ค. 65	61.5	112.3	64.7	49.4	16.5
		9 - 10 พ.ค. 65	66.5	104.7	68.1	49.4	21.8
ค่ามาตรฐาน			≤70 ¹	≤115 ¹	-	-	≤10 ²

หมายเหตุ : ^{/1} = ประกาศคณะกรรมการสิ่งแวดล้อมแห่งชาติ ฉบับที่ 15 พ.ศ. 2540 เรื่อง มาตรฐานระดับเสียงโดยทั่วไป

^{/2} = ประกาศคณะกรรมการสิ่งแวดล้อมแห่งชาติ ฉบับที่ 29 พ.ศ. 2540 เรื่อง ค่าระดับเสียงรบกวน

ตารางที่ 4.2-1 การเปรียบเทียบผลการตรวจวัดระดับเสียงโดยทั่วไป ระหว่างเดือนมกราคม - มิถุนายน 2565 บริเวณพื้นที่โครงการ (ต่อ)

อันดับ	ตำแหน่งตรวจวัด	วันที่ตรวจวัด	ผลการตรวจวัด				
			L _{eq} (24 hr)	L _{max}	L _{dn}	L ₉₀	ระดับเสียงรบกวน
1.	บริเวณพื้นที่โครงการ	10 - 11 พ.ค. 65	65.3	113.2	65.8	49.4	26.4
		11 - 12 พ.ค. 65	64.6	107.0	66.4	49.4	22.6
		12 - 13 พ.ค. 65	69.1	107.2	70.1	49.4	27.3
		13 - 14 พ.ค. 65	61.7	104.7	62.1	49.4	19.2
		14 - 15 พ.ค. 65	68.9	106.9	69.4	49.4	27.0
		15 - 16 พ.ค. 65	-	-	-	-	-
		16 - 17 พ.ค. 65	-	-	-	-	-
		17 - 18 พ.ค. 65	66.6	98.5	70.1	49.4	27.5
		18 - 19 พ.ค. 65	65.5	104.0	73.8	49.4	26.1
		19 - 20 พ.ค. 65	65.5	103.4	72.8	49.4	24.4
		20 - 21 พ.ค. 65	66.5	106.2	69.8	49.4	27.0
		21 - 22 มิ.ย. 65	64.2	104.7	65.9	49.4	13.7
ค่ามาตรฐาน			≤70 ^{/1}	≤115 ^{/1}	-	-	≤10 ^{/2}

หมายเหตุ : ^{/1} = ประกาศคณะกรรมการสิ่งแวดล้อมแห่งชาติ ฉบับที่ 15 พ.ศ. 2540 เรื่อง มาตรฐานระดับเสียงโดยทั่วไป

^{/2} = ประกาศคณะกรรมการสิ่งแวดล้อมแห่งชาติ ฉบับที่ 29 พ.ศ. 2540 เรื่อง ค่าระดับเสียงรบกวน

- คือช่วงเวลาทางโครงการหยุดและไม่มีการดำเนินงาน

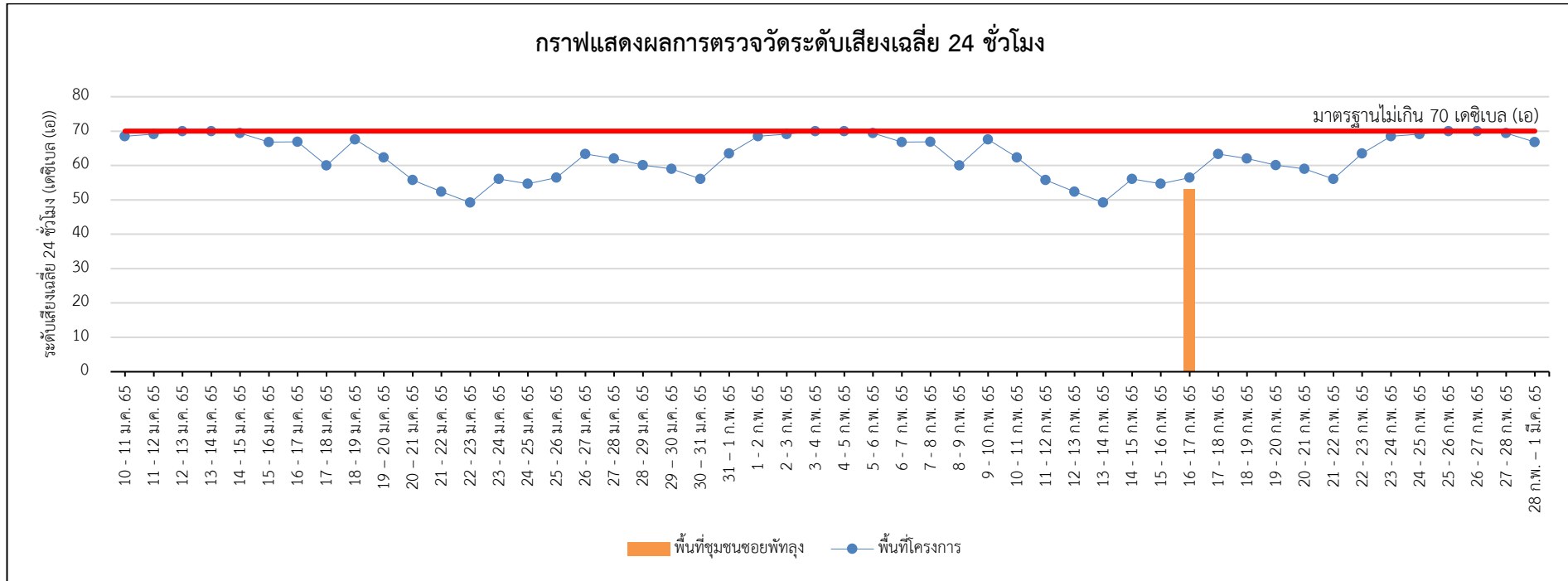
ตารางที่ 4.2-2 การเปรียบเทียบผลการตรวจวัดระดับเสียงโดยทั่วไป ระหว่างเดือนมกราคม - มิถุนายน 2565 บริเวณพื้นที่อ่อนไหว (พื้นที่ชุมชนซอยพัทลุง)

อันดับ	ตำแหน่งตรวจวัด	วันที่ตรวจวัด	ผลการตรวจวัด		
			L _{eq} (24 hr)	L _{max}	ระดับเสียงรบกวน
1.	บริเวณพื้นที่อ่อนไหว (พื้นที่ชุมชนซอยพัทลุง)	27 - 28 ม.ค. 65	52.6	88.0	9.9
		16 - 17 ก.พ. 65	53.1	85.6	9.7
		3 - 4 มี.ค. 65	52.4	93.1	10.0
		19 - 20 เม.ย. 65	51.6	90.1	9.9
		20 - 21 พ.ค. 65	53.4	93.2	9.9
		21 - 22 มิ.ย. 65	52.4	83.7	9.6
ค่ามาตรฐาน			≤70 ¹	≤115 ¹	≤10 ²

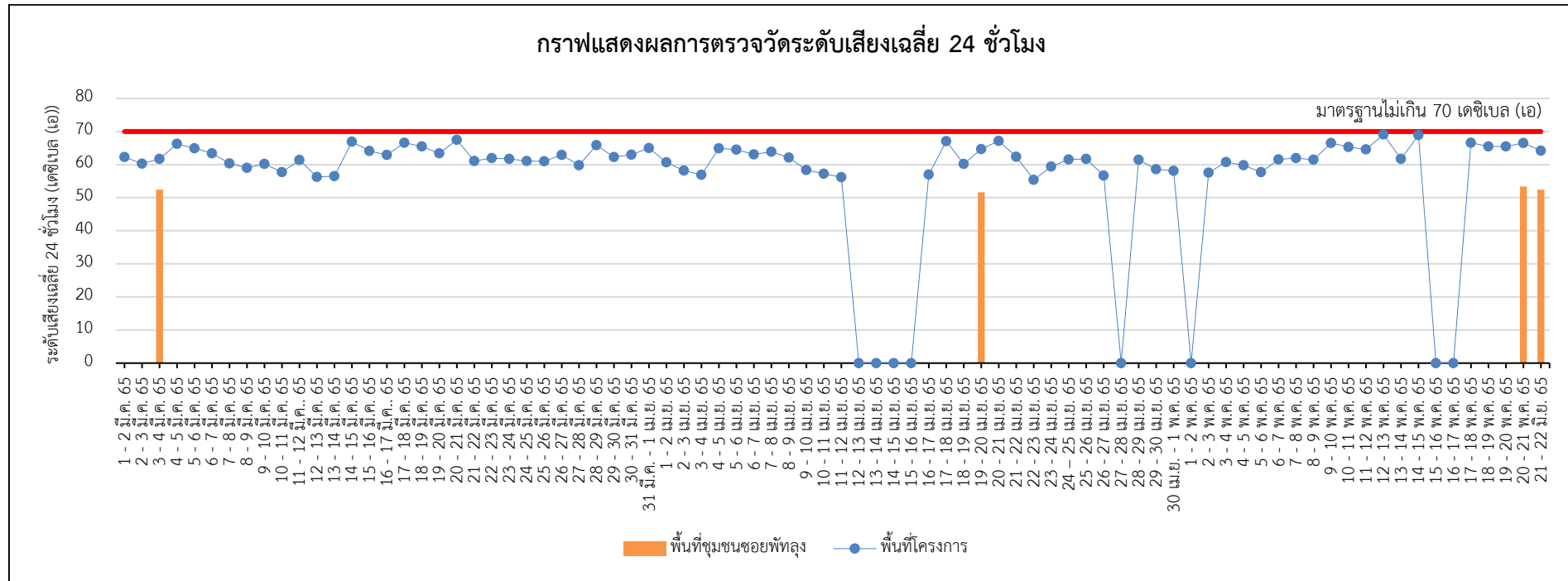
หมายเหตุ : ^{/1} = ประกาศคณะกรรมการสิ่งแวดล้อมแห่งชาติ ฉบับที่ 15 พ.ศ. 2540 เรื่อง มาตรฐานระดับเสียงโดยทั่วไป

^{/2} = ประกาศคณะกรรมการสิ่งแวดล้อมแห่งชาติ ฉบับที่ 29 พ.ศ. 2540 เรื่อง ค่าระดับเสียงรบกวน

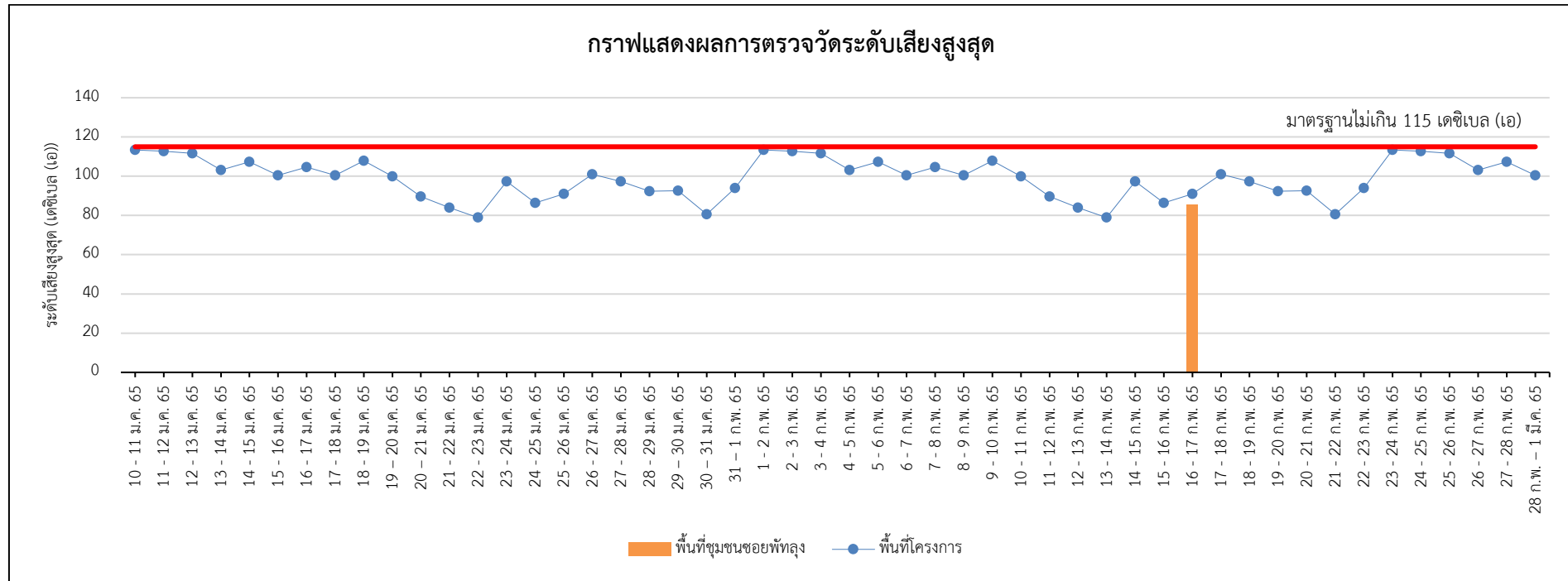
กราฟแสดงผลการตรวจวัดระดับเสียงโดยทั่วไปและเสียงรบกวน



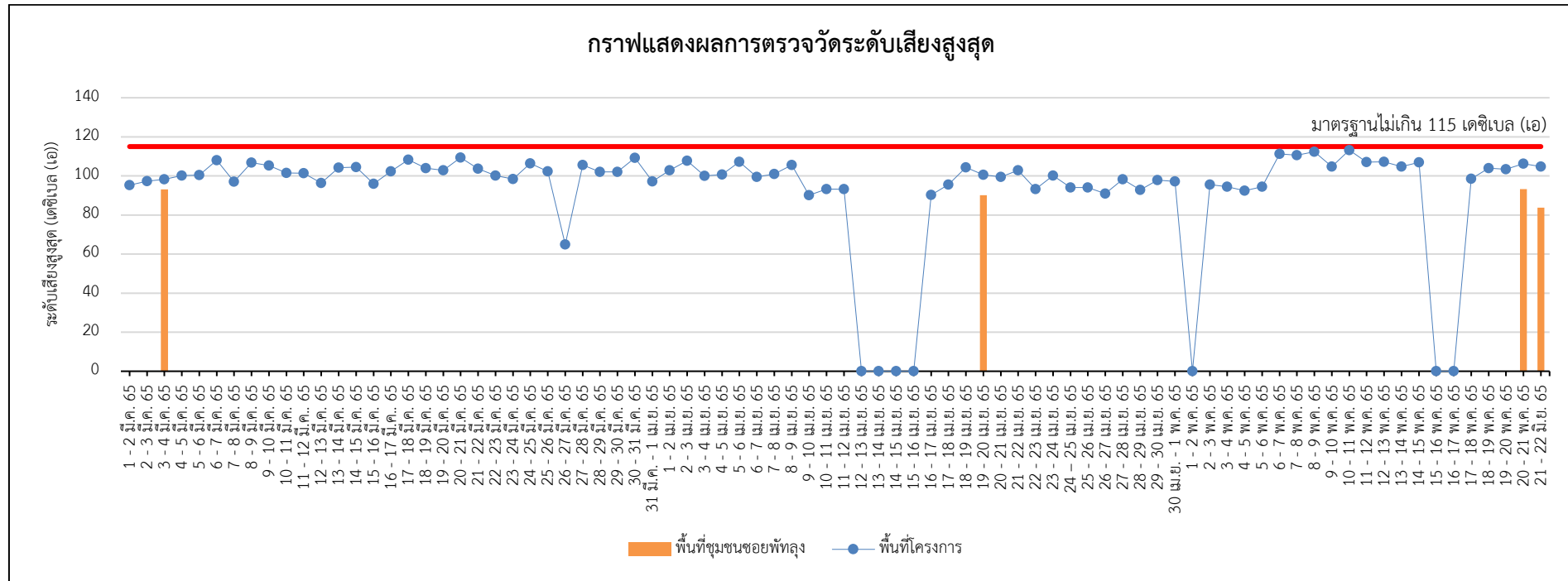
รูปที่ 4.2-1 กราฟแสดงผลการตรวจวัดระดับเสียงเฉลี่ย 24 ชั่วโมง (L_{eq} 24 hr.)



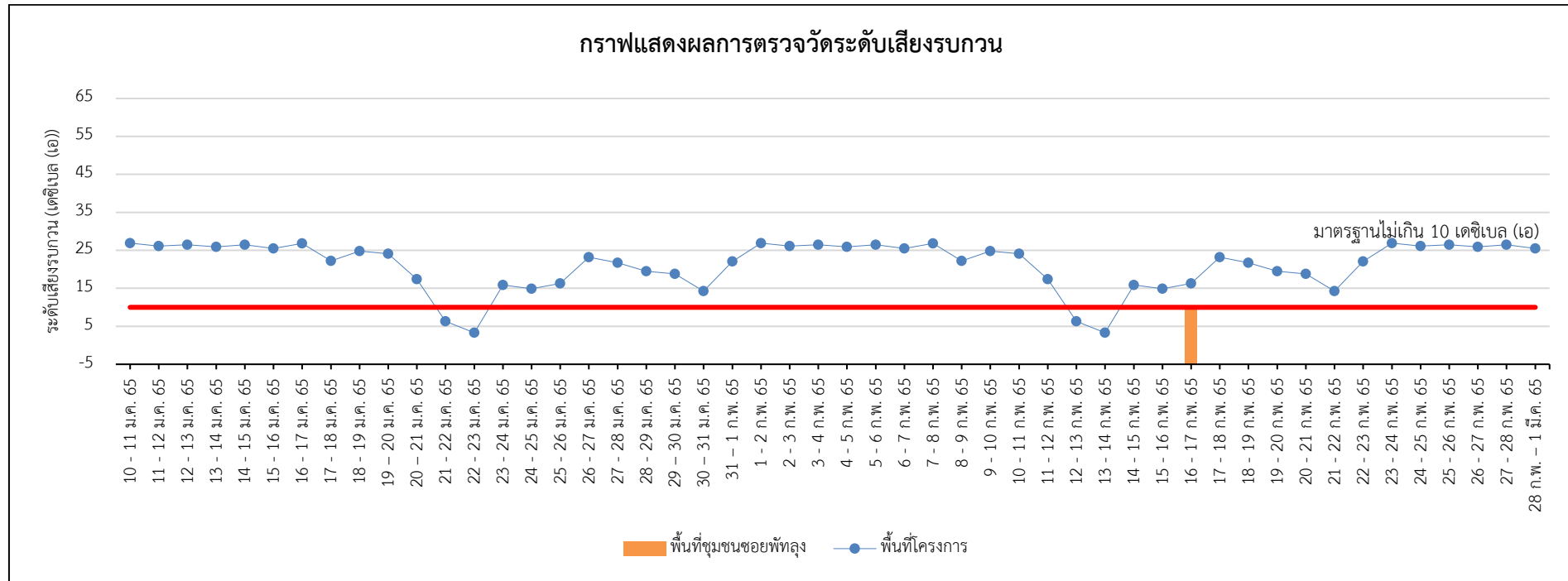
รูปที่ 4.2-1 กราฟแสดงผลการตรวจวัดระดับเสียงเฉลี่ย 24 ชั่วโมง (L_{eq} 24 hr.) (ต่อ)



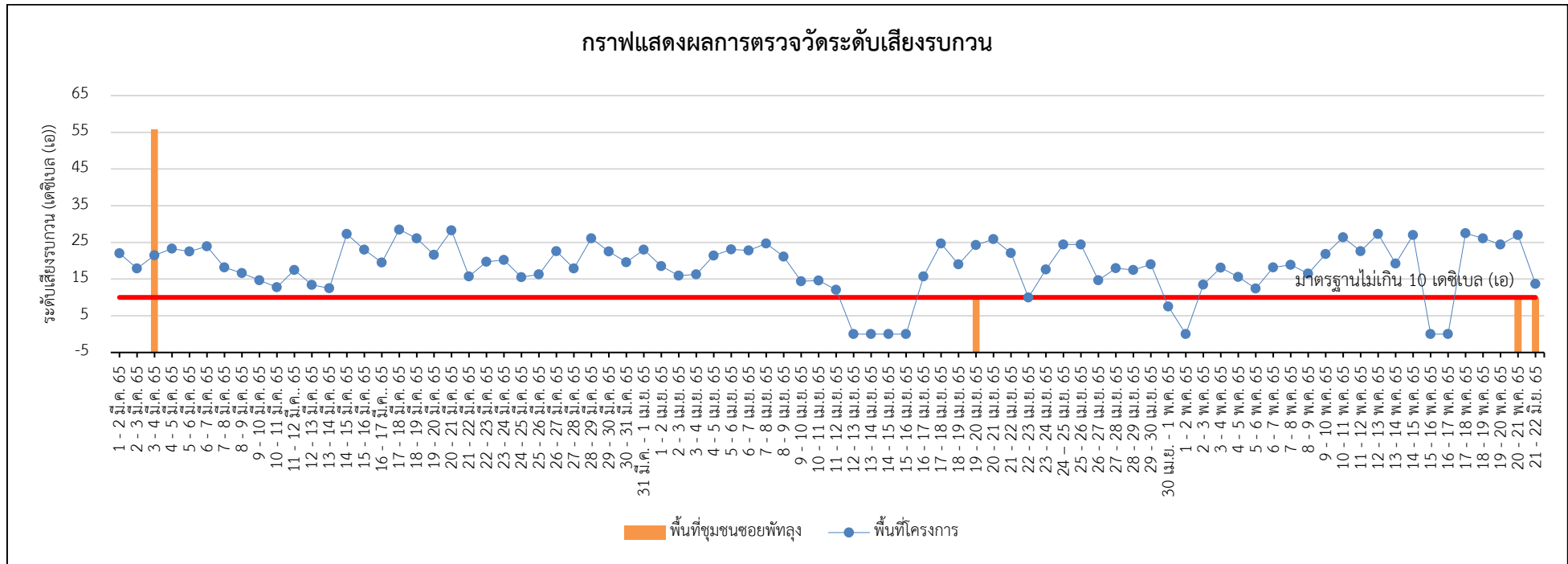
รูปที่ 4.2-2 กราฟแสดงผลการตรวจวัดระดับเสียงสูงสุด (L_{max})



รูปที่ 4.2-2 กราฟแสดงผลการตรวจวัดระดับเสียงสูงสุด (L_{max}) (ต่อ)



รูปที่ 4.2-3 กราฟแสดงผลการตรวจวัดระดับเสียงรบกวน



รูปที่ 4.2-3 กราฟแสดงผลการตรวจวัดระดับเสียงรบกวน (ต่อ)

4.3 การเปรียบเทียบผลการตรวจวัดค่าความสั่นสะเทือน

จากผลการตรวจวัดค่าความสั่นสะเทือนของ โครงการกั๊ฟ สเคป 48 (Groove Scape 48 ระยะก่อสร้างของบริษัท ดีวายน์ ดีเวลลอปเม้นท์ กรุ๊ป จำกัด บริเวณพื้นที่โครงการ พบว่า ค่าความเร็วของความสั่นสะเทือนในแนวแกนนอน (แกน X หรือ แกน Y) และแนวแกนตั้ง (แกน Z) ที่มีค่าสูงสุดในแต่ละจุดตรวจวัดมีค่าอยู่ในเกณฑ์มาตรฐานความสั่นสะเทือนเพื่อป้องกันผลกระทบต่ออาคารตามประกาศคณะกรรมการสิ่งแวดล้อมแห่งชาติ ฉบับที่ 37 พ.ศ. 2553 เรื่อง กำหนดมาตรฐานความสั่นสะเทือนเพื่อป้องกันผลกระทบต่ออาคาร กรณีเป็นอาคารประเภทที่ 2 คือ อาคารชุดตามกฎหมายว่าด้วยอาคารชุด โดยจุดตรวจวัดอยู่ที่ฐานราก ดังนั้นจึงสรุปได้ว่าความสั่นสะเทือนที่ตรวจวัดได้ไม่ส่งผลกระทบต่อ โครงสร้างและส่วนประกอบของโครงสร้างและบริเวณพื้นที่ใกล้เคียง รายละเอียดแสดงดังตารางที่ 4.3-1 – 4.3-2

ตารางที่ 4.3-1 การเปรียบเทียบผลการตรวจวัดค่าความสั่นสะเทือน ระหว่างเดือนมกราคม - มิถุนายน 2565 บริเวณพื้นที่โครงการ

อันดับ	ตำแหน่งที่ตรวจวัด	วันที่ตรวจวัด	ผลการตรวจวัด บริเวณภายในพื้นที่โครงการ								
			แนวแกนนอน						แนวแกนตั้ง		
			แกน X			แกน Y			แกน Z		
			ความเร็ว อนุภาคสูงสุด (มม./วินาที)	ความถี่ (เฮิรตซ์)	มาตรฐาน ¹ อาคารประเภท 2 (มม./วินาที)	ความเร็ว อนุภาคสูงสุด (มม./วินาที)	ความถี่ (เฮิรตซ์)	มาตรฐาน ¹ อาคารประเภท 2 (มม./วินาที)	ความเร็วอนุภาค สูงสุด (มม./วินาที)	ความถี่ (เฮิรตซ์)	มาตรฐาน ¹ อาคารประเภท 2 (มม./วินาที)
1.	บริเวณพื้นที่โครงการ	10 ม.ค. 65	1.58	12	5.5	1.58	11	5.25	2.76	9.8	≤5
		11 ม.ค. 65	1.84	24	8.5	1.70	12	5.5	2.76	13	5.75
		12 ม.ค. 65	1.32	≤1.0	≤5	1.56	6.5	≤5	2.39	≤1.0	≤5
		13 ม.ค. 65	2.43	10	5	1.13	23	8.25	2.81	11	5.05
		14 ม.ค. 65	3.48	24	8.5	3.11	34	11	2.67	16	6.25
		15 ม.ค. 65	1.69	4.2	≤5	1.30	4.6	≤5	1.51	N/A	≤5
		16 ม.ค. 65	5.23	22	8	5.34	28	9.5	5.50	45	13.75
		17 ม.ค. 65	0.780	7.9	≤5	1.05	5.9	≤5	1.25	9.1	≤5
		18 ม.ค. 65	0.717	7.3	≤5	1.13	6.6	≤5	1.67	7.3	≤5
		19 ม.ค. 65	0.591	6.2	≤5	1.17	5.1	≤5	1.87	5.3	≤5
		20 ม.ค. 65	0.993	11	5.25	0.355	13	5.75	1.88	13	5.75
		21 ม.ค. 65	4.97	47	14.25	3.22	47	14.25	2.82	32	10.5
		22 ม.ค. 65	0.701	>100	20	1.50	26	9.0	0.536	>100	20
		23 ม.ค. 65	1.67	>100	20	1.41	>100	20	1.95	>100	20
		24 ม.ค. 65	1.06	146	20	1.09	114	20	0.284	68	16.8
		25 ม.ค. 65	0.788	85	18.5	1.59	64	16.4	0.859	43	13.25
		26 ม.ค. 65	1.80	85	18.5	2.30	85	18.5	2.52	>100	20
		27 ม.ค. 65	2.55	102	20	3.44	93	19.3	4.60	57	15.3
		28 ม.ค. 65	0.512	2.3	≤5	1.00	5.0	≤5	0.434	5.3	≤5
		29 ม.ค. 65	0.331	85	18.5	1.14	85	18.5	0.497	13.3	5.825
		30 ม.ค. 65	24.2	24.2	114	20	11.5	79	17.9	28.1	20
		31 ม.ค. 65	1.02	114	20	1.58	102	20	1.81	68	16.8

มาตรฐาน : ¹ประกาศคณะกรรมการสิ่งแวดล้อมแห่งชาติ ฉบับที่ 37 (พ.ศ. 2553) เรื่อง กำหนดมาตรฐานความสั่นสะเทือนเพื่อป้องกันผลกระทบต่ออาคาร สำหรับอาคารประเภทที่ 2

ตารางที่ 4.3-1 การเปรียบเทียบผลการตรวจวัดค่าความสั่นสะเทือน ระหว่างเดือนมกราคม - มิถุนายน 2565 บริเวณพื้นที่โครงการ (ต่อ)

อันดับ	ตำแหน่งที่ตรวจวัด	วันที่ตรวจวัด	ผลการตรวจวัด บริเวณภายในพื้นที่โครงการ								
			แนวแกนนอน						แนวแกนตั้ง		
			แกน X			แกน Y			แกน Z		
			ความเร็ว อนุภาคสูงสุด (มม./วินาที)	ความถี่ (เฮิรตซ์)	มาตรฐาน ¹ อาคารประเภท 2 (มม./วินาที)	ความเร็ว อนุภาคสูงสุด (มม./วินาที)	ความถี่ (เฮิรตซ์)	มาตรฐาน ¹ อาคารประเภท 2 (มม./วินาที)	ความเร็วอนุภาค สูงสุด (มม./วินาที)	ความถี่ (เฮิรตซ์)	มาตรฐาน ¹ อาคารประเภท 2 (มม./วินาที)
1.	บริเวณพื้นที่โครงการ	1 ก.พ. 65	1.49	146	20	0.875	102	20	0.221	57	15.7
		2 ก.พ. 65	8.79	79	17.9	3.54	114	20	6.85	>200	20
		3 ก.พ. 65	1.62	>200	20	3.91	>200	20	16.3	>200	20
		4 ก.พ. 65	1.46	93	19.3	3.90	85	18.5	1.37	73	17.3
		5 ก.พ. 65	2.07	114	20	1.59	93	19.3	2.14	114	20
		6 ก.พ. 65	2.40	41	12.75	2.40	49	14.75	1.94	33	12.25
		7 ก.พ. 65	0.158	28	9.5	0.591	N/A	≤5	1.37	N/A	≤5
		8 ก.พ. 65	1.47	13	5.75	2.92	12	5.5	1.21	<1.0	≤5
		9 ก.พ. 65	-	-	-	-	-	-	-	-	-
		10 ก.พ. 65	0.843	73	17.3	1.41	43	13.25	0.843	N/A	≤5
		11 ก.พ. 65	-	-	-	-	-	-	-	-	-
		12 ก.พ. 65	-	-	-	-	-	-	-	-	-
		13 ก.พ. 65	0.402	43	13.25	0.662	N/A	≤5	1.00	<1.0	0.402
		14 ก.พ. 65	2.77	43	13.25	1.23	26	9	2.10	26	9
		15 ก.พ. 65	1.54	5.0	≤5	0.591	5.0	≤5	0.575	5.4	≤5
		16 ก.พ. 65	1.02	7.2	≤5	0.497	4.0	≤5	0.386	5.3	≤5
		17 ก.พ. 65	-	-	-	-	-	-	-	-	-
		18 ก.พ. 65	-	-	-	-	-	-	-	-	-
		19 ก.พ. 65	0.575	18	7	0.386	2.0	≤5	1.33	16	6.5
		20 ก.พ. 65	3.42	51	15.1	4.25	32	10.5	2.66	64	16.4
		21 ก.พ. 65	-	-	-	-	-	-	-	-	-
		22 ก.พ. 65	0.796	6.6	≤5	0.607	17	6.75	1.13	20	7.5

มาตรฐาน : ¹ประกาศคณะกรรมการสิ่งแวดล้อมแห่งชาติ ฉบับที่ 37 (พ.ศ. 2553) เรื่อง กำหนดมาตรฐานความสั่นสะเทือนเพื่อป้องกันผลกระทบต่ออาคาร สำหรับอาคารประเภทที่ 2

ตารางที่ 4.3-1 การเปรียบเทียบผลการตรวจวัดค่าความสั่นสะเทือน ระหว่างเดือนมกราคม - มิถุนายน 2565 บริเวณพื้นที่โครงการ (ต่อ)

อันดับ	ตำแหน่งที่ตรวจวัด	วันที่ตรวจวัด	ผลการตรวจวัด บริเวณภายในพื้นที่โครงการ								
			แนวแกนนอน						แนวแกนตั้ง		
			แกน X			แกน Y			แกน Z		
			ความเร็ว อนุภาคสูงสุด (มม./วินาที)	ความถี่ (เฮิรตซ์)	มาตรฐาน ¹ อาคารประเภท 2 (มม./วินาที)	ความเร็ว อนุภาคสูงสุด (มม./วินาที)	ความถี่ (เฮิรตซ์)	มาตรฐาน ¹ อาคารประเภท 2 (มม./วินาที)	ความเร็วอนุภาค สูงสุด (มม./ วินาที)	ความถี่ (เฮิรตซ์)	มาตรฐาน ¹ อาคารประเภท 2 (มม./วินาที)
1.	บริเวณพื้นที่โครงการ	23 ก.พ. 65	1.58	7.8	≤5	0.891	15	6.25	1.23	22	8.0
		24 ก.พ. 65	1.57	4.9	≤5	2.53	27	9.25	8.91	51	15.1
		25 ก.พ. 65	1.39	1.9	≤5	1.05	19	7.25	1.53	30	10.0
		26 ก.พ. 65	2.50	18	≤5	4.37	17	6.75	3.64	10	7.0
		27 ก.พ. 65	-	-	-	-	-	-	-	-	-
		28 ก.พ. 65	1.13	21	7.75	0.583	8.0	≤5	0.891	12	5.5
		1 มี.ค. 65	0.552	6.7	≤5	0.717	23	8.25	1.03	14	6.0
		2 มี.ค. 65	2.79	39	12.25	2.71	73	17.3	0.662	>100	20
		3 มี.ค. 65	9.43	37	11.75	6.70	47	14.25	2.18	39	12.25
		4 มี.ค. 65	7.91	37	11.75	6.08	57	15.7	1.76	37	11.75
		5 มี.ค. 65	0.859	9.7	≤5	1.25	11	5.25	1.13	12	5.5
		6 มี.ค. 65	0.331	22	8.0	0.370	>100	20	1.05	9.5	≤5
		7 มี.ค. 65	0.583	27	≤5	1.08	<1.0	≤5	2.03	85	18.5
		8 มี.ค. 65	0.701	39	12.25	1.07	24	8.5	1.97	34	11
		9 มี.ค. 65	0.780	26	9.0	2.03	22	8.0	1.20	N/A	≤5
		10 มี.ค. 65	8.97	13	5.75	4.63	23	8.25	5.28	8.8	≤5
		11 มี.ค. 65	1.57	28	9.5	1.31	39	12.75	3.13	37	11.75
		12 มี.ค. 65	1.66	22	8.0	2.57	21	7.75	2.21	N/A	≤5
		13 มี.ค. 65	1.59	21	7.75	0.741	39	12.25	1.36	28	9.5
		14 มี.ค. 65	1.99	14	6.0	0.993	1.1	≤5	1.49	N/A	≤5

มาตรฐาน : ^{/1} ประกาศคณะกรรมการสิ่งแวดล้อมแห่งชาติ ฉบับที่ 37 (พ.ศ. 2553) เรื่อง กำหนดมาตรฐานความสั่นสะเทือนเพื่อป้องกันผลกระทบต่ออาคาร สำหรับอาคารประเภทที่ 2

ตารางที่ 4.3-1 การเปรียบเทียบผลการตรวจวัดค่าความสั่นสะเทือน ระหว่างเดือนมกราคม - มิถุนายน 2565 บริเวณพื้นที่โครงการ (ต่อ)

อันดับ	ตำแหน่งที่ตรวจวัด	วันที่ตรวจวัด	ผลการตรวจวัด บริเวณภายในพื้นที่โครงการ								
			แนวแกนนอน						แนวแกนตั้ง		
			แกน X			แกน Y			แกน Z		
			ความเร็ว อนุภาคสูงสุด (มม./วินาที)	ความถี่ (เฮิรตซ์)	มาตรฐาน ¹ อาคารประเภท 2 (มม./วินาที)	ความเร็ว อนุภาคสูงสุด (มม./วินาที)	ความถี่ (เฮิรตซ์)	มาตรฐาน ¹ อาคารประเภท 2 (มม./วินาที)	ความเร็วอนุภาค สูงสุด (มม./ วินาที)	ความถี่ (เฮิรตซ์)	มาตรฐาน ¹ อาคารประเภท 2 (มม./วินาที)
1.	บริเวณพื้นที่โครงการ	15 มี.ค. 65	2.64	16	6.5	1.30	24	8.5	2.46	N/A	≤5
		16 มี.ค. 65	5.01	27	9.25	4.88	27	9.25	4.12	39	12.25
		17 มี.ค. 65	2.57	22	8.0	5.37	21	7.75	4.62	16	6.5
		18 มี.ค. 65	1.51	23	8.25	1.15	N/A	≤5	1.41	N/A	≤5
		19 มี.ค. 65	1.36	7.9	≤5	1.10	<1.0	≤5	1.17	N/A	≤5
		20 มี.ค. 65	2.66	23	8.25	1.68	27	9.25	2.18	85	18.5
		21 มี.ค. 65	-	-	-	-	-	-	-	-	-
		22 มี.ค. 65	-	-	-	-	-	-	-	-	-
		23 มี.ค. 65	7.46	>100	20	4.66	<1.0	≤5	1.77	>100	20
		24 มี.ค. 65	17.1	>100	20	2.74	<1.0	≤5	4.76	<1.0	≤5
		25 มี.ค. 65	0.906	>100	20	1.09	73	17.3	1.80	85	18.5
		26 มี.ค. 65	0.631	57	15.7	0.717	N/A	≤5	1.81	N/A	≤5
		27 มี.ค. 65	3.52	>100	20	2.46	<1.0	≤5	2.48	<1.0	≤5
		28 มี.ค. 65	0.835	73	17.3	1.87	43	13.25	1.73	N/A	≤5
		29 มี.ค. 65	3.56	85	18.5	0.607	N/A	≤5	1.36	<1.0	≤5
		30 มี.ค. 65	4.89	73	17.3	3.57	>100	20	6.22	>100	20
		31 มี.ค. 65	7.07	>100	20	0.757	>100	20	3.43	>100	20
		1 เม.ย. 65	2.21	>100	20	0.733	N/A	≤5	1.04	>100	20
		2 เม.ย. 65	3.39	>100	20	1.09	51	15.1	1.91	51	15.1
		3 เม.ย. 65	0.583	N/A	≤5	0.954	N/A	≤5	1.18	N/A	≤5

มาตรฐาน : ¹ ประกาศคณะกรรมการสิ่งแวดล้อมแห่งชาติ ฉบับที่ 37 (พ.ศ. 2553) เรื่อง กำหนดมาตรฐานความสั่นสะเทือนเพื่อป้องกันผลกระทบต่ออาคาร สำหรับอาคารประเภทที่ 2

ตารางที่ 4.3-1 การเปรียบเทียบผลการตรวจวัดค่าความสั่นสะเทือน ระหว่างเดือนมกราคม - มิถุนายน 2565 บริเวณพื้นที่โครงการ (ต่อ)

อันดับ	ตำแหน่งที่ตรวจวัด	วันที่ตรวจวัด	ผลการตรวจวัด บริเวณภายในพื้นที่โครงการ								
			แนวแกนนอน						แนวแกนตั้ง		
			แกน X			แกน Y			แกน Z		
			ความเร็ว อนุภาคสูงสุด (มม./วินาที)	ความถี่ (เฮิรตซ์)	มาตรฐาน ¹ อาคารประเภท 2 (มม./วินาที)	ความเร็ว อนุภาคสูงสุด (มม./วินาที)	ความถี่ (เฮิรตซ์)	มาตรฐาน ¹ อาคารประเภท 2 (มม./วินาที)	ความเร็วอนุภาค สูงสุด (มม./ วินาที)	ความถี่ (เฮิรตซ์)	มาตรฐาน ¹ อาคารประเภท 2 (มม./วินาที)
1.	บริเวณพื้นที่โครงการ	4 เม.ย. 65	1.77	5.3	≤5	0.725	N/A	≤5	1.30	N/A	≤5
		5 เม.ย. 65	1.39	9.7	≤5	0.701	N/A	≤5	1.19	N/A	≤5
		6 เม.ย. 65	2.14	>100	20	1.87	47	14.25	1.95	N/A	≤5
		7 เม.ย. 65	1.54	57	15.7	4.22	57	15.7	1.69	<1.0	≤5
		8 เม.ย. 65	1.47	47	14.25	1.02	N/A	≤5	1.72	<1.0	≤5
		9 เม.ย. 65	1.88	64	16.4	0.583	N/A	≤5	0.820	N/A	≤5
		10 เม.ย. 65	*	*	*	*	*	*	*	*	*
		11 เม.ย. 65	0.449	>100	20	1.32	51	15.1	1.43	>100	20
		12 เม.ย. 65	0.985	>100	20	0.772	N/A	≤5	1.34	N/A	≤5
		13 เม.ย. 65	-	-	-	-	-	-	-	-	-
		14 เม.ย. 65	-	-	-	-	-	-	-	-	-
		15 เม.ย. 65	-	-	-	-	-	-	-	-	-
		16 เม.ย. 65	0.410	23	8.25	1.21	N/A	≤5	2.14	N/A	≤5
		17 เม.ย. 65	0.552	16	6.5	1.58	<1.0	≤5	1.72	24	8.5
		18 เม.ย. 65	0.835	51	15.1	0.733	<1.0	≤5	2.06	37	11.75
		19 เม.ย. 65	*	*	*	*	*	*	*	*	*
		20 เม.ย. 65	0.355	85	18.5	0.962	N/A	≤5	1.67	N/A	≤5
		21 เม.ย. 65	0.591	23	8.25	1.59	23	8.25	1.84	1.0	≤5
		22 เม.ย. 65	*	*	*	*	*	*	*	*	*
		23 เม.ย. 65	0.528	85	18.5	1.21	9.3	≤5	4.71	85	18.5

มาตรฐาน : ¹ ประกาศคณะกรรมการสิ่งแวดล้อมแห่งชาติ ฉบับที่ 37 (พ.ศ. 2553) เรื่อง กำหนดมาตรฐานความสั่นสะเทือนเพื่อป้องกันผลกระทบต่ออาคาร สำหรับอาคารประเภทที่ 2

ตารางที่ 4.3-1 การเปรียบเทียบผลการตรวจวัดค่าความสั่นสะเทือน ระหว่างเดือนมกราคม - มิถุนายน 2565 บริเวณพื้นที่โครงการ (ต่อ)

อันดับ	ตำแหน่งที่ตรวจวัด	วันที่ตรวจวัด	ผลการตรวจวัด บริเวณภายในพื้นที่โครงการ								
			แนวแกนนอน						แนวแกนตั้ง		
			แกน X			แกน Y			แกน Z		
			ความเร็ว อนุภาคสูงสุด (มม./วินาที)	ความถี่ (เฮิรตซ์)	มาตรฐาน ¹ อาคารประเภท 2 (มม./วินาที)	ความเร็ว อนุภาคสูงสุด (มม./วินาที)	ความถี่ (เฮิรตซ์)	มาตรฐาน ¹ อาคารประเภท 2 (มม./วินาที)	ความเร็วอนุภาค สูงสุด (มม./ วินาที)	ความถี่ (เฮิรตซ์)	มาตรฐาน ¹ อาคารประเภท 2 (มม./วินาที)
1.	บริเวณพื้นที่โครงการ	24 เม.ย. 65	0.449	27	9.25	1.37	22	8	1.50	N/A	≤5
		25 เม.ย. 65	*	*	*	*	*	*	*	*	*
		26 เม.ย. 65	*	*	*	*	*	*	*	*	*
		27 เม.ย. 65	2.00	18	7.0	1.66	8.5	≤5	2.24	N/A	≤5
		28 เม.ย. 65	0.441	37	11.75	1.26	19	7.25	2.39	N/A	≤5
		29 เม.ย. 65	0.465	32	10.5	0.993	26	9.0	2.99	64	16.4
		30 เม.ย. 65	1.02	37	11.75	1.25	<1.0	≤5	3.09	64	16.4
		31 เม.ย. 65	*	*	*	*	*	*	*	*	*
		1 พ.ค. 65	-	-	-	-	-	-	-	-	-
		2 พ.ค. 65	0.260	43	14.3	0.646	N/A	≤5	1.78	73	17.3
		3 พ.ค. 65	2.19	64	16.4	2.65	<1.0	≤5	7.13	73	17.3
		4 พ.ค. 65	0.560	51	15.1	1.02	20	7.5	3.85	85	18.5
		5 พ.ค. 65	1.40	21	7.75	0.875	34	11.0	3.33	>100	20
		6 พ.ค. 65	1.17	73	17.3	0.993	N/A	≤5	5.20	64	16.4
		7 พ.ค. 65	0.583	>100	20	1.07	51	15.1	3.23	73	17.3
		8 พ.ค. 65	0.434	>100	20	1.03	21	7.75	3.28	N/A	≤5
		9 พ.ค. 65	1.02	<1.0	≤5	1.51	22	8.0	3.96	85	18.5
		10 พ.ค. 65	7.24	<1.0	≤5	4.30	20	7.5	1.99	>100	20

มาตรฐาน : ¹ ประกาศคณะกรรมการสิ่งแวดล้อมแห่งชาติ ฉบับที่ 37 (พ.ศ. 2553) เรื่อง กำหนดมาตรฐานความสั่นสะเทือนเพื่อป้องกันผลกระทบต่ออาคาร สำหรับอาคารประเภทที่ 2

ตารางที่ 4.3-1 การเปรียบเทียบผลการตรวจวัดค่าความสั่นสะเทือน ระหว่างเดือนมกราคม - มิถุนายน 2565 บริเวณพื้นที่โครงการ (ต่อ)

อันดับ	ตำแหน่งที่ตรวจวัด	วันที่ตรวจวัด	ผลการตรวจวัด บริเวณภายในพื้นที่โครงการ								
			แนวแกนนอน						แนวแกนตั้ง		
			แกน X			แกน Y			แกน Z		
			ความเร็ว อนุภาคสูงสุด (มม./วินาที)	ความถี่ (เฮิรตซ์)	มาตรฐาน ¹ อาคารประเภท 2 (มม./วินาที)	ความเร็ว อนุภาคสูงสุด (มม./วินาที)	ความถี่ (เฮิรตซ์)	มาตรฐาน ¹ อาคารประเภท 2 (มม./วินาที)	ความเร็วอนุภาค สูงสุด (มม./ วินาที)	ความถี่ (เฮิรตซ์)	มาตรฐาน ¹ อาคารประเภท 2 (มม./วินาที)
1.	บริเวณพื้นที่โครงการ	11 พ.ค. 65	2.26	85	18.5	2.30	64	16.4	3.52	85	18.5
		12 พ.ค. 65	3.29	>100	20	4.00	<1.0	≤5	4.49	<1.0	≤5
		13 พ.ค. 65	1.61	23	8.25	1.17	4.1	≤5	1.39	N/A	≤5
		14 พ.ค. 65	0.954	37	11.75	1.45	27	9.25	3.62	47	14.25
		15 พ.ค. 65	1.42	4.9	≤5	0.662	N/A	≤5	1.09	N/A	≤5
		16 พ.ค. 65	-	-	-	-	-	-	-	-	-
		17 พ.ค. 65	0.686	73	17.3	0.954	27	9.25	3.29	64	16.4
		18 พ.ค. 65	0.662	51	15.1	0.977	19	7.25	2.59	28	9.5
		19 พ.ค. 65	0.993	85	18.5	1.26	64	16.4	3.44	64	16.4
		20 พ.ค. 65	2.24	51	15.1	2.10	<1.0	≤5	0.843	N/A	≤5
		21 มิ.ย. 65	0.0315	>100	20	1.77	1.3	5	3.52	2.0	5

มาตรฐาน : ¹ ประกาศคณะกรรมการสิ่งแวดล้อมแห่งชาติ ฉบับที่ 37 (พ.ศ. 2553) เรื่อง กำหนดมาตรฐานความสั่นสะเทือนเพื่อป้องกันผลกระทบต่ออาคาร สำหรับอาคารประเภทที่ 2

- = ตรวจไม่พบความเร็วอนุภาคสูงสุด ที่มีค่าตั้งแต่ 1.00 mm/s ขึ้นไป

ตารางที่ 4.3-2 การเปรียบเทียบผลการตรวจวัดค่าความสั่นสะเทือน ระหว่างเดือนมกราคม - มิถุนายน 2565 บริเวณพื้นที่อ่อนไหว (พื้นที่ชุมชนซอยพัทลุง)

อันดับ	ตำแหน่งที่ตรวจวัด	วันที่ตรวจวัด	ผลการตรวจวัด บริเวณภายในพื้นที่โครงการ								
			แนวแกนนอน						แนวแกนตั้ง		
			แกน X			แกน Y			แกน Z		
			ความเร็ว อนุภาคสูงสุด (มม./วินาที)	ความถี่ (เฮิรตซ์)	มาตรฐาน ¹ อาคารประเภท 2 (มม./วินาที)	ความเร็ว อนุภาคสูงสุด (มม./วินาที)	ความถี่ (เฮิรตซ์)	มาตรฐาน ¹ อาคารประเภท 2 (มม./วินาที)	ความเร็วอนุภาค สูงสุด (มม./ วินาที)	ความถี่ (เฮิรตซ์)	มาตรฐาน ¹ อาคารประเภท 2 (มม./วินาที)
1.	บริเวณพื้นที่อ่อนไหว (พื้นที่ชุมชนซอยพัทลุง)	28 ม.ค. 65	-	-	-	-	-	-	-	-	-
		16 ก.พ. 65	0.750	20	7.5	0.714	22	8	0.238	18	7
		3 มี.ค. 65	12.8	12	5.5	4.29	23	8.25	4.21	14.25	12.8
		20 เม.ย. 65	0.591	2.0	≤5	0.591	>100	20	1.20	>100	20
		20 พ.ค. 65	-	-	-	-	-	-	-	-	-
		21 มิ.ย. 65	3.96	10	5	2.18	28	9.5	0.733	11	5.25

มาตรฐาน : ¹ ประกาศคณะกรรมการสิ่งแวดล้อมแห่งชาติ ฉบับที่ 37 (พ.ศ. 2553) เรื่อง กำหนดมาตรฐานความสั่นสะเทือนเพื่อป้องกันผลกระทบต่ออาคาร สำหรับอาคารประเภทที่ 2

- = ไม่พบค่าความเร็วอนุภาคสูงสุด ที่มีค่าตั้งแต่ 1.00 mm/s ขึ้นไป